



**Stvoreni za
užitak u vožnji.**

Letnji pneumatici i
pneumatici za sve
vremenske uslove

GOODYEAR

MADE TO FEEL GOOD.

Sadržaj

Mislimo unapred. To nas je odvelo na Mesec i nazad.	4
Goodyearove inovativne tehnologije	6
360° Quality Tests	8

PNEUMATICI ZA PUTNIČKA VOZILA

Pregled	10
Eagle F1 Asymmetric 2	11
EfficientGrip Performance	12
EfficientGrip	13
EfficientGrip Compact	14
DuraGrip	15
Vector 4Seasons	16
Vector 5+ / Eagle Vector 2+	17

PNEUMATICI SUV/4X4

Pregled	18
Tabela odgovarajućih zamena za glavne dimenzije pneumatika 4x4	20
Eagle F1 Asymmetric SUV	21
EfficientGrip SUV	22
Wrangler HP All Weather	23
Vector 4Seasons SUV	24
Wrangler AT/SA	25
Wrangler DuraTrac	26

PNEUMATICI ZA DOSTAVNA VOZILA

Pregled	28
EfficientGrip Compact	29
Cargo Marathon	30
Cargo G26	30
Cargo G28	31
Cargo G91	31
Cargo Vector 2	32

DIMENZIJE

Putnički	34
SUV/4x4	39
Dostavna vozila	42

REZIME

Putnički / SUV/4x4 / Dostavna vozila	44
------------------------------------------------	----



Mislimo unapred. To nas je odvelo na Mesec i nazad.

1898

Osnovano je preduzeće Goodyear Tire & Rubber Company



1904

Prvi na svetu napravili smo pneumatik koji može da se skine sa točka



1908

Proizvodimo pneumatike za Model T Ford, prvi automobil u serijskoj proizvodnji



2007

Svojim pneumatikom Eagle F1 Asymmetric i njegovom tehnologijom Active CornerGrip postavljamo nove standarde za visoke performanse

2005

Lansirali smo RunOnFlat - pneumatik s kojim možete da nastavite vožnju čak i kad se probuši ili potpuno izgubi pritisak



2001

Izumeli smo BioTRED - smešu za pneumatike prijatnu za životnu sredinu, na bazi kukuruznog skroba

SMARTWEAR
TECHNOLOGY

2008

Našim pneumatikom OptiGrip uvodimo revolucionarnu tehnologiju SmartWear - sa habanjem pneumatika pojavljuju se novi kanali i nova smeša, čime se obezbeđuje visok nivo performansi u celom veku trajanja pneumatika



2011

Predstavili smo novi Eagle F1 Asymmetric 2 sa tehnologijom ActiveBraking i UltraGrip 8, prvi pneumatik sa usmerenim dezenom kod kojeg je korišćena patentirana tehnologija 3D BIS® (sistem trodimenzionalnog preplitanja blokova)

2009

Predstavili smo novi EfficientGrip - pneumatik koji omogućava manju potrošnju goriva bez degradacije svojih performansi ključnih za sigurnost



ActiveBraking
TECHNOLOGY



BIS
TECHNOLOGY®





1965

Naši pneumatici se nalaze na vozilu koje je prvo postiglo brzinu od 600 mps - rekordnu brzinu na kopnu

1971

Prvi pneumatici na Mesecu su naši



1934

Lansiramo Lifeguard - prvi pneumatik koji u slučaju iznenadnog gubitka pritiska održava stabilnost vozila



1985

Isporučujemo prve radijalne pneumatike za komercijalne avione

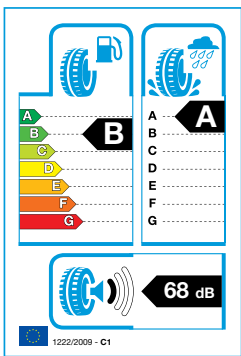


1993

Predstavili smo Aquatred - prvi namenski pneumatik za mokru podlogu

1997

Naši pneumatici su prvi osvojili 350 Velikih nagrada na trkama Formule 1



2012

Pri uvođenju EU oznake za pneumatike igramo vodeću ulogu i omogućavamo kupcima da pri kupovini donose odluku dobro obavješteni o svim relevantnim aspektima pneumatika

2012

Razvijamo pneumatik napravljen od obnovljive biomase. Konceptualni pneumatik Biolsoprene™ je predstavljen u Kopenhagenu na Konferenciji o klimatskim promjenama



2013

Lansirali smo EfficientGrip Performance sa ocenom A za prijanjanje na mokroj podlozi



Goodyearove inovativne tehnologije.

U celoj svojoj istoriji Goodyear je bio pionir na području inovacija. Danas u razvoju pneumatika Goodyear učestvuju istraživači i inženjeri iz celog sveta koji stalno uvode nove tehnologije.

Oni ne samo što deluju na samom naučnom vrhu na području gume i polimera, već su se proširili i na tako različita područja kao što su kompjuterska nauka, fizika i matematika. Može se reći da proizvodnja pneumatika na naš način predstavlja proizvodnju sa mnogo prethodnog razmišljanja.



ActiveBraking TECHNOLOGY

Zahvaljujući inovativnom dezenu gazećeg sloja sa trodimenzionalnim blokovima, pri kočenju se poboljšava kontakt gume s putem.

Prednosti

- Kraći put zaustavljanja na suvim i mokrim putevima



WearControl TECHNOLOGY

Dve smeše obezbeđuju optimalnu ravnotežu između priranja na mokrom putu i otpora kotrljanja pneumatika tokom celog veka njegovog trajanja.

Prednosti

- Kraći put zaustavljanja na mokroj podlozi i manja potrošnja goriva



FuelSaving TECHNOLOGY

Zahvaljujući lakoj konstrukciji i naprednoj tehnologiji smeše, za kotrljanje pneumatika je potrebno manje energije

Prednosti

- Niži troškovi za gorivo i manje emisije CO₂



Active CornerGrip TECHNOLOGY

Tehnologija ojačanja noge na bočnom zidu pneumatika obezbeđuje ravnomernu distribuciju pritiska na podlogu i bolju efikasnost površine naleganja na kojoj su aktivne sve tri zone gazećeg sloja.

Prednosti

- Visoke performanse
- Otpornost na akvaplaning
- Vodljivost na mokroj podlozi



SilentArmor TECHNOLOGY

Omogućava pouzdanu vožnju čak i po lošim putevima zahvaljujući izdržljivosti dva sloja od materijala DuPont™ Kevlar® koji je jači od čelika.

Prednosti

- Velika otpornost na bušenje i rezanje



SmartWear TECHNOLOGY

Habanjem pneumatika pojavljuju se kanali skriveni ispod površine gazećeg sloja koji omogućavaju da pneumatik očuva svoju otpornost na akvaplaning čak i kad je istrošen. Dobru vodljivost pneumatika na suvoj podlozi obezbeđuje trodimenzionalni mehanizam međusobnog preplitanja blokova.

Prednosti

- Otpornost na akvaplaning čak i kad je pneumatik istrošen
- Dobra vodljivost na suvoj podlozi i velika kilometraža
- Efikasno kočenje i vodljivost na mokroj podlozi



RunOnFlat TECHNOLOGY

Goodyearova tehnologija RunOnFlat bazira se na ojačanju unutrašnjeg bočnog zida pneumatika. Ojačani bočni zidovi

omogućavaju da probušeni pneumatik ostane na naplatku i uspešno nosi težinu automobila do 80 km čak i kad je pneumatik potpuno prazan.

Prednosti

- Pneumatik ne morate da menjate u opasnim situacijama na putu
- Nema opasnosti da pneumatik pukne na autoputu pri vožnji velikom brzinom



SmartTred TECHNOLOGY

Jedinstveni dezen sa tehnologijom SmartTRED odlikuju specifične zone gazećeg sloja koje se prilagođavaju raznovrsnim uslovima na putu.

Prednosti

- Odlične performanse tokom cele godine



MultiControl Ice TECHNOLOGY

Ova revolucionarna tehnologija obezbeđuje efikasniji kontakt spajkova sa površinom puta i time odlično prljanjanje i upravljanje vozila na zaleđenim putevima.

Prednosti

- Odlično prljanjanje i vodljivost na ledu



BIS TECHNOLOGY®

Goodyearova revolucionarna 3D BIS Technology® omogućava tesno povezivanje svih elemenata blokova da bi gazeći sloj ostao stalno krut, čime se poboljšava stabilnost upravljanja na mokrim i suvim putevima.

Prednosti

- Udobnija i manje zamorna vožnja
- Bolje prljanjanje na snegu i ledu



ActiveGrip TECHNOLOGY

Tehnologija ojačanja noge na bočnom zidu pneumatika obezbeđuje ravnomernu distribuciju pritiska na podlogu i bolju efikasnost površine naleganja na kojoj su aktivne sve tri zone gazećeg sloja.

Prednosti

- Visoke performanse
- Otpornost na akvaplaning
- Vodljivost na mokroj podlozi



ActiveStud TECHNOLOGY

Inovativna tehnologija ActiveStud, kod koje su korišćene jedinstvene trodimenzionalne lamele u obliku "vafla", obezbeđuje dodatno prljanjanje i vuču na ekstremno klizavim putevima i omogućava vrhunske performanse na ledu.

Prednosti

- Kraći put zaustavljanja na ledu

Adaptive SipeGrip TECHNOLOGY

Dve različite vrste lamela za dve različite namene, uvek besprekorno poravnate sa prednjom ivicom površine naleganja.

Prednosti

- Dodatno prljanjanje na klizavim podlogama kao što su zasneženi, zaleđeni i mokri putevi
- Bolja vodljivost na suvoj i mokroj podlozi, i bolje kočenje na suvoj podlozi



360° QUALITY TESTS

Koncipirani da se vi dobro osećate.

Goodyearovi inženjeri pri testiranju svakog novog dezena pneumatika analiziraju više od **50 kriterijuma performansi**.

Navodimo neke od najvažnijih:

- ✓ vodljivost na mokroj podlozi
- ✓ kočenje na mokroj podlozi
- ✓ vodljivost na suvoj podlozi
- ✓ kočenje na suvoj podlozi
- ✓ prijanjanje u krivini
- ✓ izdržljivost
- ✓ unutrašnju buku pri kotrljanju
- ✓ spoljašnju buku pri kotrljanju
- ✓ akvaplaning u krivini
- ✓ akvaplaning u vožnji pravo
- ✓ prijanjanje
- ✓ stabilnost pri velikim brzinama
- ✓ otpor kotrljanja
- ✓ kilometražu
- ✓ i mnoge druge ...

Za zimske pneumatike su vrlo važni specifični dodatni faktori performansi koje oznaka EU uopšte ne uzima u obzir:

- ✓ prijanjanje na ledu
- ✓ kočenje na ledu
- ✓ vodljivost na ledu
- ✓ prijanjanje na snegu
- ✓ kočenje na snegu
- ✓ vodljivost na snegu
- ✓ i mnogi drugi ...



Vodeće evropske automobilske organizacije i revije svake godine vrše nezavisne testove pneumatika. Na ovim testovima se u proseku analizira **15 ključnih kriterijuma performansi**, među kojima su: vodljivost na mokroj podlozi, vodljivost na suvoj podlozi, prijanjanje u krivini, izdržljivost, unutrašnja buka pri kotrljanju i akvaplaning.

Standardizovana oznaka za pneumatike, uvedena uredbom EU 1222/2009, obaveštava potrošače o sledeća **3 atributa performansi pneumatika**:

Stepen iskorišćenja goriva

Oznaka vas ovim obaveštava o uštedi goriva koja zavisi od otpora kotrljanja pneumatika. Pneumatici klase A na vozilu mogu da znače do 7,5% manju potrošnju goriva* u poređenju sa pneumaticima klase G.

Prijanjanje na mokroj podlozi

Ovim atributom oznaka daje informaciju o putu zaustavljanja putničkog vozila koje po klizavom putu vozi brzinom od 80 km/h. Razlika između vozila sa pneumaticima klase F i klase A je do 18 metara kraći put zaustavljanja**, što predstavlja sedam dužina automobila Smart.

Spoljašnja buka pri kotrljanju

Vrednost spoljašnje buke pri kotrljanju pneumatika je na oznaci izražena u decibelima (dB), a pored toga su prikazani jedan, dva ili tri zvučna talasa. Jedan talas označava vrlo tih pneumatik, dva talasa označavaju oko dva puta bučniji, a tri talasa oko četiri puta bučniji pneumatik.

* Na osnovu ocene učinka ovog atributa koju je dala Evropska komisija - SEC (2008) 2860

** Primer oznake u skladu sa publikacijom EU NO1222- 2009, format u skladu sa članom 1. i 2. Priloga II Uredbe. Rezultati prikazani na ovom uzorku oznake EU za pneumatike su samo okvirni. Primer navodimo samo kao uopštenu informaciju u edukativne svrhe.



Za užitek u vožnji.

Pneumatici
za putnička vozila

GOODYEAR

MADE TO FEEL GOOD.

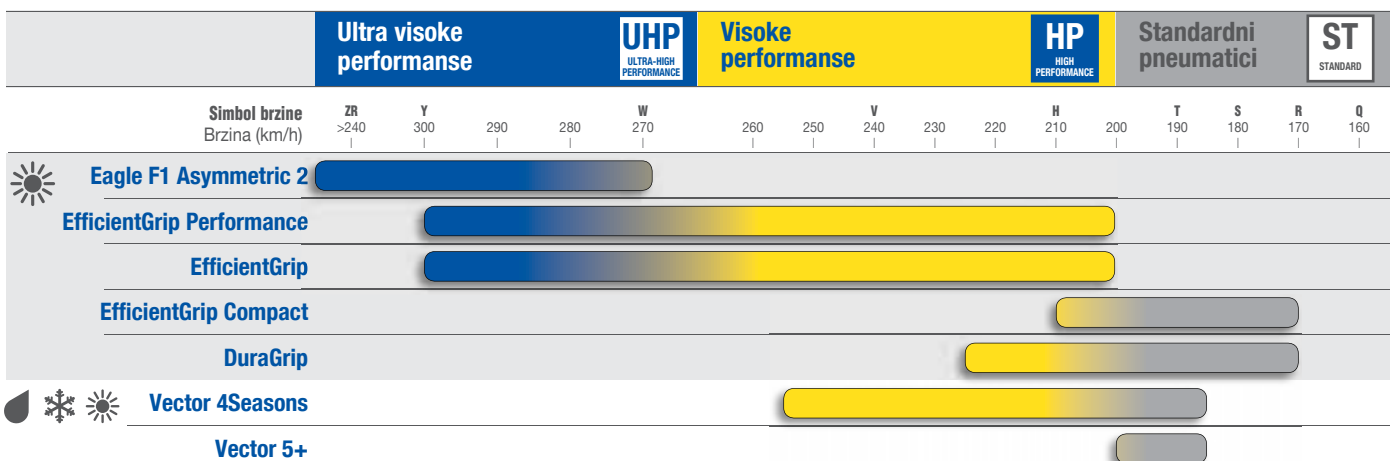
Goodyear pneumatici za sva putnička vozila

Širokim izborom standardnih i teretnih pneumatika Goodyear, pneumatika visokih performansi i pneumatika za vozila 4x4 za zahtevne uslove vožnje u zimskim danima omogućen je visok nivo performansi svih vrsta vozila. Vodeće automobilske revije i nezavisne organizacije za testiranje odaju im priznanje i izuzetno ih cene.

U donjoj tabeli navedeni su pneumatiki koji najbolje odgovaraju brzini vašeg vozila i njegovim performansama u zimskim uslovima vožnje na putu.

U ovoj brošuri opisani su svi pneumatiki Goodyear iz našeg programa zimskih pneumatika za putnička vozila i za svaki su posebno navedeni karakteristike, delovanje i Prednost pneumatika i dimenzije koje su na raspolaganju.

Za dodatne podatke i informacije o tome koji pneumatiki vam stoje na raspolaganju molimo vas da kontaktirate svog zastupnika proizvođača Goodyear.



Eagle F1 Asymmetric 2



Pneumatik Eagle F1 Asymmetric 2 sa tri metra kraćim putem zaustavljanja na mokroj podlozi*

Delovi sekunde nisu važni samo pri ubrzavanju. Zato smo razvili tehnologiju aktivnog kočenja (ActiveBraking Technology) koja zajedno sa našom novom tehnologijom trodimenzionalnih blokova (3D Block Technology) poboljšava kontakt pneumatika sa podlogom.

Više gume na putu, naime, omogućava veću moć kočenja, pa možete da uživate u vožnji bilo da je put mokar ili suv.



Odlične ocene na oznaci bez pogoršavanja ostalih voznih karakteristika

- **75%** dimenzija pneumatika Eagle F1 Asymmetric 2 je za prijanjanje na mokroj podlozi svrstano u klasu A⁽¹⁾

⁽¹⁾ Po Uredbi (ES) br. 1222/2009 je 75% dimenzija za prijanjanje na mokroj podlozi svrstano u klasu A. Za više informacija posetite sajt www.goodyear.eu

Odlični rezultati testova TÜV

- **10%** kraći put zaustavljanja na mokrim putevima*
- **6%** kraći put zaustavljanja na suvim putevima*
- **7%** manji otpor kotrljanja*

* U odnosu na prosek performansi tri glavna konkurentna pneumatika. Merenje puta zaustavljanja od 80 km/h do 20 km/h na mokrom putu i od 100 km/h do potpunog zaustavljanja na suvom putu je decembra 2010. izvršio TÜV SÜD Automotive; dimenzije pneumatika: 255/40R19; vozilo: Audi A7; mesto: Mireval (FR) i Garching (D); Izveštaj br.: 76244706-1



Klasa A za prijanjanje na mokroj podlozi

Klasa A za prijanjanje na mokroj podlozi je najviša ocena koju pneumatik može da postigne po EU propisima o označavanju.**



Kraći put zaustavljanja na suvim i mokrim putevima

Tehnologija Active Braking i dezen sa trodimenzionalnim blokovima poboljšavaju kontakt pneumatika sa putem i na taj način doprinose da put zaustavljanja bude kraći i na mokrom i na suvom putu.



Preciznije upravljanje i bolja vodljivost

Smeša gazećeg sloja poboljšava kako prijanjanje na mokroj, tako i vodljivost na suvoj podlozi.

** Po Uredbi (ES) br. 1222/2009 većina dimenzija postiže klasu A, mada kod nekih dimenzija ocena može biti drukčija.

Vrlo dobri rezultati testova u revijama



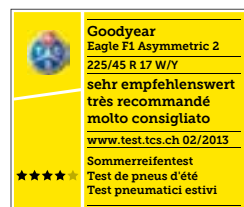
Pobednik na testu



Vrlo preporučljiv



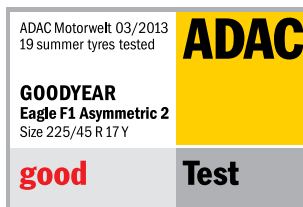
Vrlo preporučljiv



Vrlo preporučljiv



Dobar



Dobar

Odobreni za prvu opremu kod vodećih proizvođača automobila



EfficientGrip Performance



Pneumatik opštih performansi za automobile srednje i vrhunske klase

Novi pneumatik EfficientGrip Performance udružuje neprekinuta rebra po obodu gume i Goodyearovu tehnologiju ActiveBraking za bolju kontrolu nad vozilom kako na suvim tako i na mokrim putevima - na taj način obezbeđuje bolje prljanjanje i time bolju vodljivost i kraći put zaustavljanja.

Nova osnovna smeša sa inovativnim slojem CoolCushion Layer 2 povećava energetska efikasnost, a rezultat je manja potrošnja goriva.



Klasa A za prljanjanje na mokroj podlozi

Klasa A za prljanjanje na mokroj podlozi je najviša ocena koju pneumatik može da postigne po EU propisima o označavanju.*



Kraći put zaustavljanja i na mokrim i na suvim putevima

Zahvaljujući inovativnom dezeniu gazećeg sloja sa trodimenzionalnim blokovima, pneumatik se pri kočenju bolje drži puta.



Kraći put zaustavljanja na mokroj podlozi i manja potrošnja goriva

Dve smeše održavaju ravnotežu između prljanjanja na mokroj podlozi i otpora kotrljanja pneumatika u celom veku njegovog trajanja.

* Po Uredbi (ES) br. 1222/2009 većina dimenzija postiže klasu A, mada kod nekih dimenzija ocena može biti drukčija.

Odične ocene na oznaci bez pogoršavanja ostalih vozničkih karakteristika

- **100%** dimenzija EfficientGrip Performance je svrstano u klase **A, B ili C, kako za stepen iskorišćenja goriva tako i za prljanjanje na mokroj podlozi**
- **85%** dimenzija EfficientGrip Performance je svrstano u klasu **B za stepen iskorišćenja goriva, a za prljanjanje na mokroj podlozi u klasu A⁽¹⁾**

⁽¹⁾ Po Uredbi (ES) br. 1222/2009 je 85% dimenzija svrstano u klasu A za prljanjanje na mokroj podlozi, a za stepen iskorišćenja u klasu B. Za više informacija posetite sajt www.goodyear.eu

Odični rezultati testova TÜV

- **8%** kraći put zaustavljanja na mokrim putevima ^{A,B}
- **3%** kraći put zaustavljanja na suvim putevima ^{B,C}
- **18%** manji otpor kotrljanja (u poređenju sa prethodnikom Goodyear EfficientGrip) ^{B,D}



^(A) U odnosu na proseku puteva zaustavljanja četiri glavna konkurentna pneumatika (kočenje sa 80 km/h na 20 km/h na vrlo mokroj voznoj površini sa visokim μ).

^(B) Test je septembra 2012. izvršio TÜV SUD Automotive po naručbi Goodyear Dunlop. Dimenzije pneumatika: 205/55 R16 91V; vozilo: VW Golf; mesta testiranja: Mireval (FR), Papenburg i Garching (D); izveštaj br. 76249743.

^(C) U odnosu na proseku puteva zaustavljanja četiri glavna konkurentna pneumatika (kočenje na suvoj podlozi pri brzini 100 km/h do potpunog zaustavljanja).

^(D) U odnosu na svog prethodnika Goodyear EfficientGrip.

Vrlo dobri rezultati testova u revijama



Uzoran



Vrlo preporučljiv



Vrlo preporučljiv



Vrlo preporučljiv



Vrlo preporučljiv



Vrlo preporučljiv



Preporučljiv



Preporučljiv



Vrlo dobar



Dobar+



Dobar



Dobar

Odobreni za prvu opremu kod vodećih proizvođača automobila



PORSCHE



Mercedes-Benz



Audi



LAND-ROVER



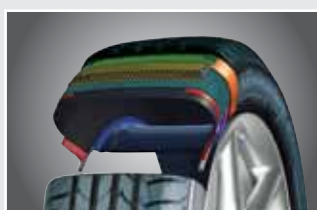
EfficientGrip



Ne morate da birate između smanjene potrošnje goriva i drugih performansi

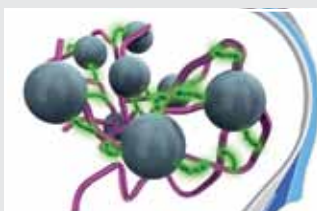
Nova konstrukcija male težine sa inovativnim materijalima i novom generacijom smeše gazećeg sloja pomaže da se smanji količina energije potrebne za kotrljanje pneumatika.

Goodyearovi inženjeri su razvili tehnologiju FuelSaving na bazi najnovijih razvojnih dostignuća na području proizvodnih postupaka, koristeći napredne materijale.



Štedi gorivo, prijatan za životnu sredinu

Pneumatik EfficientGrip, zahvaljujući lakoj karkasi i naprednoj smeši gazećeg sloja, troši manje energije za kotrljanje, a rezultati su niži troškovi za gorivo i manje emisije CO₂ - na svakom putu.



Dug vek trajanja

Sa pneumaticima EfficientGrip ćete preći više kilometara pre nego što bude potrebno da ih zamenite. Zahvaljujući silici u smeši gazećeg sloja pneumatik je duže upotrebljiv, što vam donosi uštedu novca.



Efikasnije kočenje na mokrim putevima

Jedinstvena površina gazećeg sloja i raspored lamela koje omogućavaju blago odbijanje vode obezbeđuju pneumaticima EfficientGrip bolje karakteristike na mokrom putu i kraći put zaustavljanja.

Odlični rezultati testova TÜV

- **1,9%** manja potrošnja goriva*
- **2%** kraći put zaustavljanja na mokroj i na suvoj podlozi*
- **8%** više pređenih kilometara (pogonska osovina)*
- **49%** više pređenih kilometara (slobodna osovina)*



* U poređenju sa prosečnom izdržljivošću četiri glavna konkurentna pneumatika. Test je u martu 2009 izvršio TÜV SÜD Automotive; dimenzija pneumatika: 205/55R16; vozilo na testu: VW Golf; izveštaj 76236753.

Vrlo dobri rezultati testova u revijama



Vrlo preporučljiv



Vrlo preporučljiv



Preporučljiv



Dobar



Dobar



Dobar



Pobednik na testu

Odobreni za prvu opremu kod vodećih proizvođača automobila



EfficientGrip Compact



Pneumatik EfficientGrip Compact, pored odlične vodljivosti i visokih performansi, omogućava sigurnu i udobnu vožnju

Brojni rubovi za prianjanje i izuzetno velike lamele efikasno režu sloj vode i skraćuju put zaustavljanja na mokrim podlogama. Stabilnost u krivinama omogućavaju široki blokovi na ramenom delu, a veća kilometraža se postiže zahvaljujući optimalnoj distribuciji pritiska na podlogu.

Otpor kotrljanja i time potrošnja goriva su manji zahvaljujući usavršenoj konstrukciji kojom je smanjeno zagrevanje pneumatika. Zahvaljujući svojim izuzetnim karakteristikama ovaj pneumatik je odličan izbor za širok spektar vozila.



Bolji stepen iskorišćenja goriva i više pređenih kilometara

Zahvaljujući usavršenim sastavnim delovima i svojoj konstrukciji, pneumatik je za 5%* lakši i zato ima manji otpor kotrljanja, a bolja distribucija pritiska na podlogu omogućava ravnomerno habanje.



Kraći put zaustavljanja i na mokrim i na suvim putevima

Novi dezen gazećeg sloja odlikuju dva široka kanala, izuzetno široke lamele i brojni rubovi za prianjanje koji se urezuju u sloj vode na površini puta i time obezbeđuju efikasnije kočenje na mokroj podlozi.



Veća otpornost na akvaplaning

Zaobljen spoljašnji oblik preseka pneumatika sprečava nagomilavanje vode ispred pneumatika i smanjuje rizik od akvaplaninga.

* U poređenju sa svojim prethodnikom DuraGrip.



DuraGrip



Inovativni pneumatik koji štedi gorivo

Pneumatik DuraGrip je specijalno razvijen za gradsku vožnju i porodične automobile. Pošto je cena goriva prešla sve granice, Goodyear je implementirao tehnologiju kojom se postiže mali otpor kotrljanja i time smanjuje potrošnja goriva vašeg automobila.

Pneumatik DuraGrip, baziran na pneumaticima koji su pobeđivali na testovima (HydraGrip, UltraGrip 7+ i Excellence) i najnoviji u svojoj generaciji, omogućava izuzetnu uštedu goriva, veliku kilometražu i visoke performanse.



Bolji stepen iskorišćenja goriva i više pređenih kilometara

Smanjite svoje troškove za gorivo pomoću pneumatika koji se lako kotrlja. Ravnomerno raspoređen pritisak pneumatika DuraGrip na podlogu omogućava bolje iskorišćenje goriva i duži vek trajanja pneumatika.



Dobar odziv pri vožnji

Goodyearova 3D-BIS Technology® poboljšava kontakt gume sa podlogom i time omogućava bolju vodljivost pneumatika. Asimetrični dezen gazećeg sloja je na ramenom delu čvršći i omogućava sigurnu vožnju u krivini.

Odobreni za prvu opremu kod vodećih proizvođača automobila



Vector 4Seasons



Manje neprijatnosti

Jedan set pneumatika za zimu a drugi kad dođe leto. Život je mnogo jednostavniji ako sa poverenjem možete da koristite jedan set pneumatika tokom cele godine.

Pneumatik Vector 4Seasons - sa tehnologijom koja reaguje na vremenske uslove (SmartTRED i Allweather smeša na bazi silike) - omogućava kontrolu na putu po svakakvom vremenu.

Pneumatik Vector 4Seasons nosi simbol snežne pahuljice što znači da zadovoljava industrijske standarde propisane za čisto zimske pneumatike.



Odlični rezultati testova TÜV na snegu, ledu i na mokrim putevima

- Sneg**
 - 5% jače prljanjanje*
 - 2.4% kraći put zaustavljanja*
- Led**
 - 5% jače prljanjanje*
 - 11% kraći put zaustavljanja*
- Mokro**
 - 4% veća otpornost na akvaplaning*



Odlične performanse tokom cele godine

Zahvaljujući Goodyearovoj Weather Reactive tehnologiji, pneumatik Vector 4Seasons se prilagođava promenama koje donose pojedina godišnja doba. Jedinstveni dezen SmartTRED odlikuju tri namenska područja gazećeg sloja koja se prilagođavaju uslovima na putu.



Dobro prljanjanje u svim uslovima vožnje

Pneumatik Vector 4Seasons sa gusto raspoređenim trodimenzionalnim lamelama u obliku "vafle" nudi bolje prljanjanje na ledu i snegu nego konkurentni pneumatici. Ovaj pneumatik nosi simbol snežne pahuljice što znači da zadovoljava standarde koji važe za namenske zimske pneumatike.



Prijatan za životnu sredinu

Pređite više kilometara sa manje goriva - sa pneumatikom koji se lako kotrlja. Sa pneumatikom Vector 4Seasons možete da pređete više kilometara, čemu doprinose njegova smeša za sva godišnja doba i spljošten oblik koji obezbeđuje ravnomernu distribuciju pritiska na podlogu.



* Uporedni test u odnosu na dva vodeća konkurenta izveden od marta do aprila 2008. od strane TÜV SÜD Automotive, dimenzija pneumatika: 175/66R14; vozilo na testu: VW Polo; izveštaj #76230122-2.

Vrlo dobri rezultati testova u revijama



Pobednik na testu



Uzoran



Pobednik na testu



Pobednik na testu



Zadovoljava



Zadovoljava

Odobreni za prvu opremu kod vodećih proizvođača automobila



Vector 5+ / Eagle Vector 2+



Tehnologija SmartTRED Weather Reactive

S obzirom da su rađeni po Goodyear-ovoj tehnologiji SmartTRED koja reaguje na vremenske uslove, pneumatici Vector 5+ i EagleVector 2+ se neprekidno prilagođavaju promenama godišnjih doba i uslova vožnje, nudeći vrhunske performanse i odličnu kilometražu.

Goodyear-ova tehnologija SmartTRED koja reaguje na vremenske uslove omogućava pneumaticu da postigne odlične performanse na mokrim, zasneženim i čak zaleđenim površinama. Centralni deo gazećeg sloja omogućava pojačanu vuču i kočenje, a u krivinama na suvom putu opterećenje se prenosi na čvrsti rameni deo i obezbeđuje vrhunsku vodljivost.



Odlične performanse tokom cele godine

Uživajte tokom cele godine u vožnji sa pneumaticima koji se prilagođavaju svim uslovima na putu. Goodyearova SmartTRED Weather Reactive tehnologija će aktiviranjem raznih delova gazećeg sloja obezbediti da savladate bukvalno sve vremenske neprijatnosti.



Dobro prianjanje u svim uslovima vožnje

Specijalan raspored lamela na pneumaticima Vector 5+ i Eagle Vector 2+ će vam pomoći da održite odličnu kontrolu nad vozilom kako na suvim tako i na klizavim putevima. Smeša gazećeg sloja je razvijena za što bolje prianjanje u raznim vremenskim uslovima.



Velika otpornost na akvaplaning

Goodyearova V-TRED tehnologija smanjuje opasnost od pojave akvaplaninga na mokrim putevima i na zasneženim putevima kad otopli. Kanali u gazećem sloju efikasno odvođe vodu i snežnu bljuzgavicu da biste vi uvek imali kontrolu nad vozilom.

Odobreni za prvu opremu kod vodećih proizvođača automobila



Vrlo dobri rezultati testova u revijama



Vrlo preporučljiv



Preporučljiv



Preporučljiv



Pobednik na testu












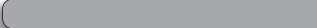


Dobar

Odlične performanse i prijanjanje iz Goodyeara

Svojim asortimanom za vozila SUV/4x4 Goodyear nudi specijalni pneumatik za svaku vrstu aplikacije. Donja tabela vam služi kao pomoć da brzo utvrdite koji pneumatici najbolje odgovaraju za određene uslove vožnje.

Za dodatne informacije i podatke o raspoloživosti proizvoda obratite se predstavniku Goodyeara.

	Vožnja po putu 	Vožnja po putu i terenu 	Terenska vožnja 
 Eagle F1 Asymmetric SUV			
EfficientGrip SUV			
 Wrangler HP All Weather			
Vector 4Seasons SUV			
Wrangler AT/SA			
Wrangler DuraTrac			



**Za osvajanje novih
terena .**

Pneumatici SUV/4x4

GOODYEAR

MADE TO FEEL GOOD.

Tabela odgovarajućih zamena za glavne dimenzije pneumatika 4x4

Korišćenje tabele: Ekvivalentni pneumatici moraju biti izabrani koristeći kao polaznu osnovu maksimalni spoljašnji prečnik originalne serije (na osnovi ETRTO*), uvažavajući toleranciju između +1,5% i – 2%.

Maksimalan spolj. prečnik	Seriya 85 i ostale	Seriya 80	Seriya 75	Seriya 70	Seriya 65	Seriya 60	Seriya 55	Seriya 50 Series	Seriya 45/40	Seriya 35/30
681				205/70R15						
685									245/45R18	
690							225/55R17			
696	175R16									
698				215/65R16						
700						235/60R16	235/55R17			
701			205/75R15			215/60R17				
703								235/50R18		
705		195/80R15								
715			215/75R15							
720				215/70R16						
733			225/75R15							
734				225/70R16						
736					225/65R17				275/40R20	315/35R20
737	215R15C									285/30ZR22
740			215/75R16							
746							275/55R17			
747			235/75R15							
749	205R16							255/55R18	255/50R19	285/45R19
750				235/70R16	235/65R17	255/60R17				
751						235/60ZR18				
752					255/65R16					
753				255/70R15C						
754									295/40R20	
758			225/75R16							
759								265/50R19		
762					245/65R17					
763			245/75R15C			245/60R18				
764				245/70R16C						
766				245/70R16						275/45R20
767				265/70R15						
774								255/50R20		
775						255/60R18	255/55R19			
776				235/70R17						
778					255/65R17					
779			255/75R15							
783							285/55R18			
787						265/60R18				
788			245/75R16							
790			LT245/75R16							
791	31X10.50R15LT				265/65R17					
792				265/70R16						
795			265/75R15C							
801						275/60R18				
804					275/65R17					
808				275/70R16						
818	7.50R16C			LT265/70R17						
820			265/75R16							
822	LT235/85R16		LT265/75R16							
852			LT285/75R16							
888						LT305/60R20				
892				LT315/70R17						

LICE KOJE STAVLJA VOZILO U PROMET PREUZIMA PUNU ODGOVORNOST, NAROČITO U POGLEDU TEHNIČKIH PROPISA ZA PUTNIČKA VOZILA.

*ETRTO (The European Tyre and Rim Technical Organisation) - Evropska tehnička organizacija za pneumatike i naplatke

Eagle F1 Asymmetric SUV



Za vrhunske performanse

Goodyear-ov pneumatik Eagle F1 Asymmetric SUV uspešno prodire među SUV vozila vrhunskih performansi.

Ovu dodatnu verziju više puta nagrađenog pneumatika Eagle F1 Asymmetric takođe karakteriše napredna Goodyearova tehnologiji za aktivno prijanjanje u krivini (Active Cornergrip Technology) i smeša za trkačke automobile koji obezbeđuju efikasnije prijanjanje na kolovoz i nenadmašne opšte performanse.



Odlične performanse

Doživite vrhunsku vožnju sa pneumatikom razvijenim za teška sportska terenska vozila.

Tehnologija Active CornerGrip i napredna smeša za trkačke staze doprinose da pneumatik odlično prijanja na podlogu i drži smer, zato ćete neizmerno uživati u vožnji.



Odlična vodljivost na mokrom putu i otpornost na akvaplaning

Gazeći sloj omogućava odličan kontakt pneumatika sa podlogom i bolju vodljivost na mokrim putevima. Asimetrični dezen gazećeg sloja ima otvoreno područje koje odvodi vodu i sprečava akvaplaning.



Mirna i tiha vožnja

Dezen gazećeg sloja je razvijen sa ciljem da pneumatik stvara što manju buku, zato je vožnja tiha i udobnija.

Odobreni za prvu opremu kod vodećih proizvođača automobila



Vrlo dobri rezultati testova u revijama



Vrlo preporučljiv



Preporučljiv



EfficientGrip SUV



EfficientGrip SUV ima 2,6 metara kraći put zaustavljanja na mokroj podlozi*

Vozite sa unutrašnjim mirom kako po sunčanom tako i po kišovitom vremenu. Pneumatik EfficientGrip SUV neće dozvoliti da vaši planovi budu poremećeni zbog kiše; svojom smešom gazećeg sloja sa specijalnom formulom obezbediće efikasno kočenje na mokrim putevima da biste vi mogli mirno da uživate u pogledu na okolinu.



* U odnosu na prosek performansi tri glavna konkurentna pneumatika. Merenja puta zaustavljanja od 80 km/h do 20 km/h na mokrom putu i od 100 km/h do potpunog zaustavljanja na suvom putu vršio je TÜV SÜD Automotive septembra i oktobra 2011.; dimenzije pneumatika: 215/65R16 98H; vozilo: VW Tiguan 2.0 TDI; lokacija: Mireval (FR) i Garhing (D); Izveštaj br.: 76247158.



Kraći put zaustavljanja i na mokrim i na suvim putevima

Dezen gazećeg sloja sa trodimenzionalnim lamelama na ramenom delu i smešom kojoj su dodane specijalne smole poboljšava prijanjanje pneumatika kako na mokrim tako i na suvim putevima.



Više pređenih kilometara

Ravnomernija distribucija pritiska na površini naleganja koju smo postigli kompjuterski usavršenim spoljašnjim oblikom preseka pneumatika i čvrst gazeći sloj obezbeđuju veću otpornost pneumatika na habanje i veći broj pređenih kilometara.




Manja potrošnja goriva i manje emisije CO₂

Funkcionalni polimer omogućava manje zagrevanje i manji otpor kotrljanja, čime se smanjuju potrošnja goriva i količina emisije CO₂.

Odobreni za prvu opremu kod vodećih proizvođača automobila



Dobri rezultati testova u revijama



OAMTC-TEST SOMMERREIFEN 2012
empfehlenswert
215/65 R16 H
Goodyear EfficientGrip SUV 4x4
auto touring 03/2012
www.oamtc.at

Preporučljiv



Wrangler HP All Weather



Inteligentan pneumatik 4x4 koji se sam adaptira

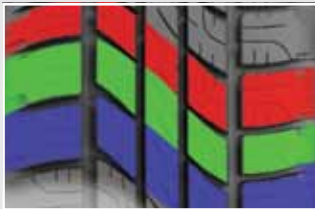
Wrangler HP je pneumatik 4x4 visokih performansi istinski pogodan za sve vremenske uslove, a njegova tajna je naša jedinstvena tehnologija SmartTRED koja reaguje na vreme.

Smeša gazećeg sloja za sve vremenske uslove omogućava efikasnu vuču kako u letnjim tako i u zimskim uslovima, na putu ili izvan njega.



Odlične vozne karakteristike tokom cele godine

Uživajte u vrhunskoj vožnji tokom cele godine sa izdržljivim pneumaticima koje odlikuje smeša pogodna za svako vreme. Tehnologija SmartTRED koja reaguje na vremenske promene prilagođava svoje karakteristike uslovima na putu, zato isti komplet pneumatika možete da koristite tokom cele godine.



Otpornost na akvaplaning

Kanali u gazećem sloju obezbeđuju efikasno raspršivanje vode i time vam pomažu da na mokrom putu imate sigurnu kontrolu nad vozilom.

Odobreni za prvu opremu kod vodećih proizvođača automobila



Vector 4Seasons SUV



Dobre performanse tokom cele godine

Goodyear-ov prvi pneumatik Vector 4Seasons SUV zadržava optimalne performanse tokom cele godine.

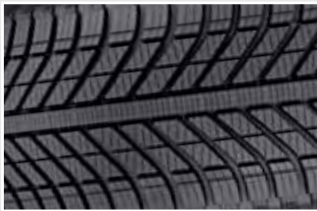
Njegova jedinstvena tehnologija koja reaguje na vremenske uslove omogućava da se pneumatik prilagođava sezonskim promenama uslova vožnje.

Ovaj pneumatik za sve vremenske uslove nosi i simbol snežne pahuljice, što znači da zvanično ispunjava standarde propisane za čisto zimske pneumatike.



Odlične performanse tokom cele godine

Zahvaljujući različito koncipiranim područjima gazećeg sloja koje koristi Goodyearova tehnologija Weather Reactive SmartTRED, pneumatik Vector 4Seasons SUV se prilagođava svakom godišnjem dobu i svakom stanju na površini puta.



Dug vek trajanja

Pre zamene pneumatika preći ćete više kilometara. Pneumatik Vector 4Seasons SUV, svojom smešom za sva godišnja doba i spljoštenom konturom površine naleganja koja omogućava ravnomerniju distribuciju pritiska na podlogu, obezbeđuje više pređenih kilometara.



Bolja kontrola u svim vremenskim uslovima

Vector 4Seasons SUV vam svojom smešom gazećeg sloja i dezenom sa lamelama u obliku "vafla" koji se urezuju u podlogu nudi čvrsto prijanjanje na zaleđenim i zasneženim putevima.

Duboki kanali gazećeg sloja efikasno odvede vodu i snežnu bljuzgavicu, čime se smanjuje opasnost od akvaplaninga.



Wrangler AT/SA

SUV
4x4
ON/OFF-ROAD



Pneumatik za terensku vožnju i autoput, sa tehnologijom SilentArmor

Pneumatik Wrangler AT/ SA iz Goodyear-a na bazi tehnologije SilentArmor omogućava da sigurno vozite po grubim putevima zahvaljujući izdržljivosti dva sloja izrađena od materijala DuPont™ Kevlar® koji je jači od čelika i ojačanom bočnom zidu Durawall™ kojim se povećava otpornost bočnih zidova pneumatika na rezanje.

Uživajte u mirnoj vožnji zahvaljujući slojevima od materijala DuPont™ Kevlar® koji pomaže da se neutrališe buka. Sa pneumatikom Wrangler AT/SA možete ići kud god želite, bez obzira na uslove na putu.



Velika čvrstoća na bušenje i zarezivanje

Sa poverenjem možete da se uputite i na težak teren zahvaljujući Goodyearovoj SilentArmor tehnologiji.

Pneumatik Wrangler AT/SA ima dva sloja u kojima se nalazi DuPont™ Kevlar®, materijal pet puta jači od čelika. Bočni zidovi su ojačani, zato imaju veću otpornost na zarezivanje i bušenje.



Pouzdanu prianjanje na mokrim putevima

Zahvaljujući gusto raspoređenim lamelama gazeći sloj ima dodatne rubove za prianjanje koji poboljšavaju prianjanje pneumatika na mokroj podlozi.



Poboljšano prianjanje na blatu pri terenskoj vožnji

Podite na vožnju po zahtevnijem terenu, jer gazeći sloj pneumatika efikasno odstranjuje blato da bi vaše vozilo čvrsto prianjalo na podlogu i kad je to najteže. Polimerna smeša pneumatika Wrangler AT/SA poboljšava njegove performanse potrebne za terensku vožnju.



Wrangler DuraTrac



Terenski pneumatik za vozače entuzijaste koji ekstremno uživaju u vožnji vozilima 4x4

Zahvaljujući tehnologiji TractiveGroove Technology™ pneumatik Wrangler DuraTrac obezbeđuje potrebne performanse kada morate potpuno da iskoristite krajnje mogućnosti svog vozila sa pogonom na sva četiri točka.

Obezbeđuje bolju vuču u dubokom blatu i snegu, dok kombinacija kosih blokova u centralnom delu gazećeg sloja i sitnih cik-cak kanala omogućava veću bočnu stabilnost i bolje prijanjanje na mokrim i zasneženim putevima. Specijalna smeša gazećeg sloja povećava čvrstinu i produžava vek trajanja pneumatika.



Čvrsto prijanjanje u dubokom blatu i snegu

Možete da krenete i na terene pune izazova jer je tu tehnologija TractiveGroove koja omogućava bolje prijanjanje u blatu i snegu. Pneumatik Wrangler DuraTrac je označen simbolom planine sa snežnom pahuljicom koji potvrđuje da može da se koristi u zimskim uslovima. Pneumatik takođe omogućava ugradnju spajkova da biste savladali terene u ekstremnim uslovima.



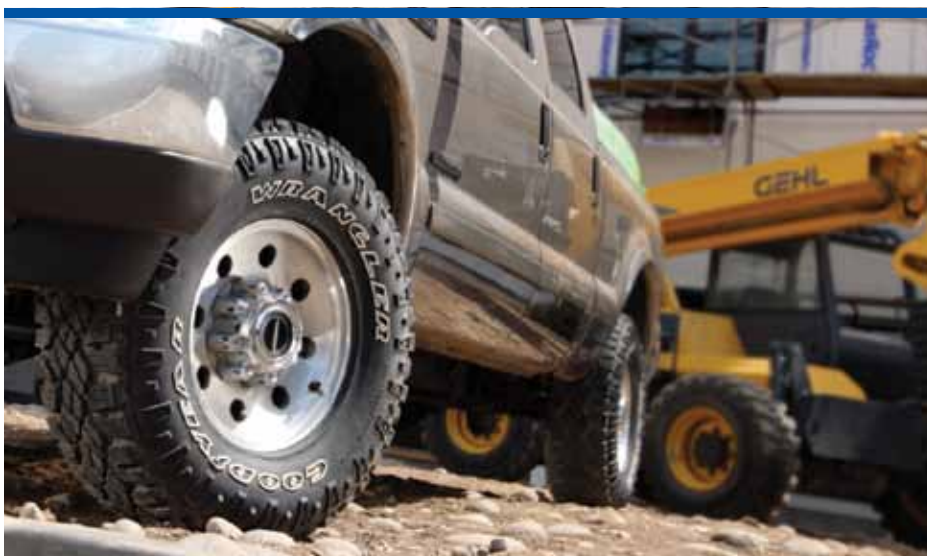
Tiha i stabilna vožnja

Vožnja robusnim automobilima sa pogonom na četiri točka može biti opuštana jer ovi pneumatici imaju dezen sa blokovima koji smanjuju nivo buke pri kotrljanju. Centralni blokovi gazećeg sloja oblikovani pod uglom pomažu da se očuva bočna stabilnost na neravnom terenu.



Bolje prijanjanje na blatnjavoj i peščanoj podlozi

Hrabro možete da krenete takođe na zahtevan i nepouzdan teren jer vam je prijanjanje obezbeđeno. Pneumatik Wrangler DuraTrac odlikuju samočisteći blokovi na ramenom delu koji tokom vožnje efikasno odstranjuju pesak, zemlju i blato.





**Napravljeni za
efikasan transport.**

Pneumatici za
dostavna vozila

GOOD YEAR






MADE TO FEEL GOOD.

Obezbedite da vaš teret neometano putuje

Goodyearov prodajni program Cargo obuhvata pneumatike za širok spektar lakih kamiona i kombija.

Pomoću donje tabele lakše ćete odrediti koji pneumatici su najadekvatniji za specifične vrste vožnje i pojedina opterećenja.

Za dodatne informacije i podatke o raspoloživosti proizvoda obratite se predstavniku Goodyeara.

	Manji kombi 	Srednji kombi 	Veći kombi 	
	EfficientGrip Compact	[Blue bar]		
	DuraGrip - Light Truck	[Blue bar]		
	Cargo Marathon	[Yellow bar]		
	Cargo G26	[Yellow bar]		
	Cargo G28	[Yellow bar]		
	Cargo G91	[Grey bar]		
	Vector 4Seasons	[Blue bar]		
	Cargo Vector	[Yellow bar]		
	Cargo Vector 2	[Yellow bar]		

EfficientGrip Compact



Pneumatik EfficientGrip Compact, pored odlične vodljivosti i visokih performansi, omogućava sigurnu i udobnu vožnju

Brojni rubovi za prianjanje i izuzetno velike lamele efikasno režu sloj vode i skraćuju put zaustavljanja na mokrim podlogama. Stabilnost u krivinama omogućavaju široki blokovi na ramenom delu, a veća kilometraža se postiže zahvaljujući optimalnoj distribuciji pritiska na podlogu.

Otpor kotrljanja i time potrošnja goriva su manji zahvaljujući usavršenoj konstrukciji kojom je smanjeno zagrevanje pneumatika. Zahvaljujući svojim izuzetnim karakteristikama ovaj pneumatik je odličan izbor za širok spektar vozila.



Bolji stepen iskorišćenja goriva i više pređenih kilometara

Zahvaljujući usavršenim sastavnim delovima i svojoj konstrukciji, pneumatik je za 5%* lakši i zato ima manji otpor kotrljanja, a bolja distribucija pritiska na podlogu omogućava ravnomerno habanje.



Kraći put zaustavljanja i na mokrim i na suvim putevima

Novi dezen gazećeg sloja odlikuju dva široka kanala, izuzetno široke lamele i brojni rubovi za prianjanje koji se urezuju u sloj vode na površini puta i time obezbeđuju efikasnije kočenje na mokroj podlozi.



Veća otpornost na akvaplaning

Zaobljen spoljašnji oblik preseka pneumatika sprečava nagomilavanje vode ispred pneumatika i smanjuje rizik od akvaplaninga.

* U poređenju sa svojim prethodnikom DuraGrip.



Cargo Marathon



Radijalni pneumatik za lake kamione

Da bi nastavio svoju dugu tradiciju na području pneumatika visokih performansi za lake kamione, sa dolaskom novih platformi lakih kamiona, Goodyear je razvio pneumatik Cargo Marathon sa inovativnim elementima fokusiranim na aspekt buke, udobnosti i poboljšanje vuče.

Pneumatik koristi prednosti koje daje viši nivo sigurnosnih standarda i razvijen je zajedno sa OE (proizvođačima vozila).



Odobreni za prvu opremu kod vodećih proizvođača automobila



Dobra vodljivost i prijanjanje

Dezen pneumatika Cargo Marathon sa četiri rebra ravnomerno raspoređuje opterećenje i obezbeđuje bolje prijanjanje i vodljivost.



Otpornost na akvaplaning

Ka su putevi mokri, široki kanali gazećeg sloja brzo odstranjuju vodu ispod površine pneumatika i smanjuju opasnost od pojave akvaplaninga.

Cargo G26



Vrhunske ukupne performanse

Specijalno razvijen za novu generaciju lakih kamiona i dostavnih vozila, pneumatik Cargo G26 postavlja nove standarde u svom sektoru.

Kontura gazećeg sloja pneumatika G26 sa dva radijusa omogućava optimalnu distribuciju pritiska na površinu naleganja, a to je bitan uslov za dobru vodljivost i ravnomerno habanje.



Odobreni za prvu opremu kod vodećih proizvođača automobila



Dobre performanse i pri velikom opterećenju

Cargo G26 je pneumatik dobrih performansi čija konstrukcija omogućava ravnomernu distribuciju opterećenja i time bolju vodljivost i dobre performanse, čak i kad prevozite težak teret. Čvrsti rameni blokovi omogućavaju bolju kontrolu nad vozilom pri skretanju.



Čvrsto i pouzdano prijanjanje

Obezbedite svojem vozilu pouzdano prijanjanje kakvo nudi dezen sa rebrima i blokovi koji poboljšavaju kontakt pneumatika s putem i istovremeno omogućavaju veću kilometražu.

Cargo G28



Pouzdan pneumatik sa dodanom vrednošću

Razvijen za klasične lake kamione i dostavna vozila, pneumatik Cargo G28 objedinjuje veliku kilometražu i udobnost u vožnji.

Široki konusni kanali omogućavaju vrhunsku otpornost na akvaplaning. Pneumatik Cargo G28 je više nego vredan svoje cene.



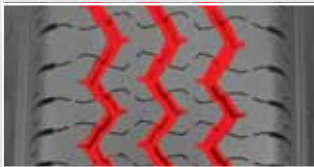
Bolja vodljivost i veća kilometraža

Ravnomerna distribucija opterećenja



Otpornost na akvaplaning

Efikasno raspršivanje vode



Udobnija vožnja zahvaljujući tihom kotrljanju

Smanjen nivo buke

Cargo G91



Izdržljivost i jačina

Pneumatik Cargo G91 se ističe sigurnim nošenjem velikog tereta.

Baziran na priznatoj tehnologiji Unisteel, Cargo G91 ima karkasu napravljenu samo od čelika koja povećava njegov kapacitet nošenja velikog tereta.



Izvanredna izdržljivost

Teške terete možete da prevozite bez napora. Pneumatik Cargo G91 ima ojačanu čeličnu karkasu koja povećava njegovu izdržljivost i nosivost.



Dugotrajne performanse

Cargo G91 ima debeo gazeći sloj i time dug vek trajanja. Širok dezen omogućava ravnomerno habanje gazećeg sloja u celom veku trajanja pneumatika. Zarezi na ramenom delu smanjuju zagrevanje, a zahvaljujući tome možete da pređete još više kilometara.

Odobreni za prvu opremu kod vodećih proizvođača automobila



IVECO

Cargo Vector 2



Pneumatik za sva godišnja doba

Lakim kamionima i dostavnim vozilima ovaj pneumatik donosi sve prednosti Goodyear-ove reputacije vodećeg proizvođača pneumatika za sva godišnja doba.

Pneumatik CargoVector doprinosi da se loše vreme lakše podnosi jer omogućava sigurnije putovanje po kiši i bljuzgavici. CargoVector obezbeđuje efikasnu vuču zimi po snegu, i istovremeno zadržava sve Karakteristika pneumatika visokih performansi leti.



Dobro prijanjanje tokom cele godine

Obezbedite svojem vozilu pouzdano prijanjanje na svim vrstama puta i u svim vremenskim uslovima. Pneumatik Cargo Vector 2 smo razvili sa ciljem da vam omogućimo najbolje bočno i uzdužno prijanjanje kako bi vaš kombi bio cele godine u pokretu. Asimetrični dezen povećava čvrstinu gazećeg sloja, zato će vaša vožnja sve vreme biti pouzdana.



Dobre performanse na putevima zimi

Smeša sa silikom za sva godišnja doba održava visoku efikasnost vaših pneumatika i na niskim temperaturama. Dezen gazećeg sloja ima brojne lamele da bi pneumatici zimi bolje prijanjali na put. Elastični centralni blokovi povećavaju broj rubova za prijanjanje.

Odobreni za prvu opremu kod vodećih proizvođača automobila



Tabele dimenzija

GOODYEAR

MADE TO FEEL GOOD.

DuraGrip



Opis	ROF				
155/80 R13 79T		G	C)	67
175/65 R14 82H		E	C)	67
185/65 R14 86H		E	C)	67
165/60 R14 75H		E	C)	67
165/60 R14 75T		E	B)	67
185/55 R14 80H		E	C)	68
205/65 R15 94T		C	B)	69

Eagle F1 Asymmetric



Opis	ROF				
205/55 R17 91Y		E	B)	68
235/50 R17 96Y		F	C)	68
225/45 R17 91W		E	B)	71
245/45 R17 99Y XL	ROF	C	C)	70
235/40 R17 90Y		F	C)	70
215/35 R18 84W XL		F	B)	69
225/35 R18 87W XL		F	B)	68
255/45 R19 100Y		E	C)	70
255/45 R19 104Y XL		E	C)	68
255/40 R19 100Y XL		E	C)	70
285/40 R19 103Y		E	C)	73
225/35 R19 88Y XL	ROF	F	B)	70
235/35 R19 87Y		F	B)	70
245/35 R19 93Y XL		E	C)	67
265/35 R19 94Y		F	B)	70
255/30 R19 91Y XL	ROF	E	C)	71
275/30 R19 96Y XL		E	C)	69
265/40 R20 104Y XL		E	B)	71
245/35 R20 91Y	ROF	G	B)	72
245/35 R20 95Y XL		F	B)	71

Eagle F1 Asymmetric 2



Opis	ROF				
225/55 R16 99Y XL		C	A)	69
205/45 R16 83Y		E	A)	70
235/55 R17 99Y		C	A)	70
205/45 R17 88Y XL		E	A)	70
215/45 R17 87Y		E	A)	68
215/45 R17 91Y XL		E	A)	69
225/45 R17 91V		B	B)	68
225/45 R17 91Y		C	A)	69
225/45 R17 94Y XL		C	A)	69
235/45 R17 94Y		C	A)	70
235/45 R17 97Y XL		C	A)	70
245/45 R17 95Y		E	A)	70
245/40 R17 91Y		C	A)	70
245/40 R17 95Y XL		C	B)	70
255/40 R17 94Y		E	A)	70
235/50 R18 101W XL		C	A)	70
235/50 R18 101Y XL		C	A)	71
235/50 R18 97V		C	B)	71
215/45 R18 93Y XL		E	A)	69
225/45 R18 95Y XL		E	A)	69
235/45 R18 94Y		E	C)	68
235/45 R18 98Y XL		C	A)	70
245/45 R18 100W XL		C	A)	71
245/45 R18 100Y XL		C	A)	70
255/45 R18 103Y XL		C	A)	71
265/45 R18 101Y		E	B)	69
225/40 R18 88Y	ROF	E	B)	69
225/40 R18 92W XL	ROF	C	A)	67
225/40 R18 92Y XL		C	A)	70
235/40 R18 95Y XL		E	A)	70
245/40 R18 93Y		E	A)	70
245/40 R18 97Y XL		C	A)	70
255/40 R18 99Y XL		C	B)	71
265/40 R18 101Y XL		C	A)	71
245/35 R18 88Y	ROF	E	C)	70
245/35 R18 92Y XL		C	A)	70
255/35 R18 94Y XL		C	A)	70
265/35 R18 97Y XL		C	A)	71
275/35 R18 99Y XL		E	A)	71
285/35 R18 97Y		E	A)	71
245/45 R19 102Y XL		C	A)	70
235/40 R19 92Y		E	B)	68
245/40 R19 98Y XL		C	A)	70
255/40 R19 100Y XL		C	A)	71
265/40 R19 98Y		E	B)	70
275/40 R19 101Y		E	A)	71
225/35 R19 88Y XL		E	A)	69
235/35 R19 91Y XL		E	A)	70
245/35 R19 93Y XL		C	A)	70
255/35 R19 92Y	ROF	E	B)	65
255/35 R19 96Y XL		C	A)	69
275/35 R19 96Y		E	A)	71
285/35 R19 103Y XL		E	C)	70
285/35 R19 99Y		E	A)	71

Opis	ROF				
295/35 R19 100Y		E	B)	71
255/30 R19 91Y XL		E	A)	70
265/30 R19 93Y XL		E	A))	71
275/30 R19 96Y XL		E	A))	71
285/30 R19 98Y XL		E	A)	71
295/30 R19 100Y XL		E	A)	72
305/30 R19 102Y XL		C	A)	72
245/40 R20 99Y XL	ROF	C	A)	69
255/40 R20 101Y XL		E	B)	70
255/35 R20 97Y XL		C	A))	71
265/35 R20 95Y		F	A))	70
275/35 R20 102Y XL		C	A))	71
275/35 R20 102Y XL	ROF	C	A)	69
235/30 R20 88Y XL		E	A))	70
245/30 R20 90Y XL		E	A))	70
255/30 R20 92Y XL		E	A)	70
285/25 R20 93Y XL		E	A)	72

Eagle F1 GS

UHP
ULTRA-HIGH PERFORMANCE

Opis	ROF				
245/45 R17 89Y	ROF	F	C))	71
275/40 R18 94Y	ROF	F	C)))	73

Eagle F1 GSD3

HP
HIGH PERFORMANCE

UHP
ULTRA-HIGH PERFORMANCE

Opis	ROF				
195/45 R15 78V		F	B)	65
205/45 R16 83W		F	C)	66
215/40 R16 86W XL		F	B)	66
195/45 R17 81W		G	B)	65
215/40 R17 83Y		F	B)	66
235/50 R18 97V		F	B)	65
245/40 R18 93Y	ROF	F	B)	67
275/35 R18 95Y	ROF	F	B)	68
245/40 R19 94Y	ROF	F	B)	66

Eagle F1 Supercar

UHP
ULTRA-HIGH PERFORMANCE

Opis	ROF				
245/40R18 88Y	ROF	G	B)))	72
275/35R18 87Y	ROF	G	E))	72

Eagle NCT5

HP
HIGH PERFORMANCE

Opis	ROF				
175/65 R15 88H XL		E	B)	68
215/60 R15 94V		E	E))	69
215/65 R16 98H		E	C))	69
195/55 R16 87H	ROF	E	C))	70
205/55 R16 91V	ROF	F	C))	69
255/50 R21 106W	ROF	E	C))	72
285/45 R21 109W	ROF	E	C))	73

Eagle NCT5 Asymmetric

UHP
ULTRA-HIGH PERFORMANCE

Opis	ROF				
205/50 R17 89V	ROF	F	C))	69
205/50 R17 89W	ROF	F	C))	71
225/50 R17 94W	ROF	F	C))	69
225/50 R17 94Y	ROF	F	C))	69
225/45 R17 91V	ROF	F	C))	70
225/45 R17 91W	ROF	F	C))	70
245/45 R17 95Y	ROF	F	B))	69
205/45 R18 86Y	ROF	F	B))	69
225/40 R18 88W	ROF	F	C))	70
225/40 R18 88Y	ROF	E	B))	70
245/40 R18 93Y	ROF	F	C))	70

Eagle RS-A

UHP
ULTRA-HIGH PERFORMANCE

Opis	ROF				
205/45 R17 84V	ROF	F	C))	69
235/55 R18 100V		C	C))	71
245/50 R20 102V		F	E))	70
265/50 R20 106V		E	C)))	73
255/45 R20 101W	ROF	F	C))	72

EfficientGrip



Opis	ROF				
185/65 R14 86H		C	C)	69
185/60 R14 82H		E	C)	69
185/65 R15 92H XL		B	B)	67
195/65 R15 91H		C	C)	69
195/65 R15 95H XL		B	C)	71
195/60 R15 88H		C	B)	69
185/55 R15 82H		B	E)	67
195/55 R15 85V		E	B)	67
195/60 R16 89H		C	B)	69
205/60 R16 92H		E	B)	68
205/60 R16 92W		C	C)	67
205/60 R16 92W	ROF	C	B)	67
205/60 R16 96H XL		B	B)	68
215/60 R16 95H		B	B)	71
225/60 R16 102H XL		C	B)	69
225/60 R16 98Y		C *	C *) *	68 *
195/55 R16 87V		C	C)	68
205/55 R16 91H		B	E)	67
205/55 R16 91V		C	C)	68
205/55 R16 91V	ROF	C	B)	68
205/55 R16 91W	ROF	C	B)	66
215/55 R16 93H		C	B)	67
225/50 R16 92W		C	B)	69
195/45 R16 84V XL		C	C)	66
215/60 R17 96H		C	B)	69
235/60 R17 102V		C	C)	68
215/55 R17 94W		C	B)	68
225/55 R17 101H XL		C	C)	71
225/55 R17 97Y		E	C)	67
235/55 R17 99Y		C	C)	67
205/50 R17 89W	ROF	C	A)	66
205/50 R17 93H XL		C	B)	72
215/50 R17 95W XL		C	C)	68
205/45 R17 88W XL		C	C)	70
225/45 R17 91V		E	B)	68
235/45 R17 94W		C	B)	70
245/45 R17 95W		E	B)	69
245/45 R17 99Y XL		C	B)	69
215/40 R17 87V XL		E	B)	71
215/40 R17 87W XL		E	C)	72
235/55 R18 104Y XL		C	C)	68
245/50 R18 100W	ROF	B	B)	68
225/45 R18 91V	ROF	E	B)	69
225/45 R18 91W	ROF	E	B)	69
225/45 R18 91Y	ROF	E	B)	69
245/45 R18 100Y XL		C	B)	68
245/45 R18 96Y	ROF	C	B)	67
255/45 R18 99Y		E	C)	69
255/40 R18 95Y	ROF	E	C)	69
255/50 R19 103Y	ROF	E	B)	71
245/45 R19 102Y XL	ROF	C	A)	69
255/40 R19 100Y XL	ROF	C	C)	69

Opis	ROF				
275/40 R19 101Y ROF	ROF	C	B)	70
255/45 R20 101Y ROF	ROF	E	B)	70
285/40 R20 104Y ROF	ROF	E	B)	70

EfficientGrip Compact



Opis	ROF					
145/70 R13 71T			E	B)	68
155/70 R13 75T			C	B)	68
165/70 R13 79T			C	B)	68
165/70 R13 83T XL			C	B)	69
175/70 R13 82T			C	B)	68
155/65 R13 73T			C	B)	68
165/65 R13 77T			C	B)	68
165/70 R14 81T			C	B)	68
165/70 R14 85T XL			C	B)	69
165/70 R14 89R			C	A)	69
175/70 R14 84T			C	B)	68
175/70 R14 88T XL			C	B)	69
185/70 R14 88T			C	B)	68
155/65 R14 75T			C	B)	68
165/65 R14 79T			C	B)	68
175/65 R14 82T			C	B)	68
175/65 R14 86T XL			C	B)	69
185/65 R14 86T			C	B)	68
185/60 R14 82T			C	B)	68
165/65 R15 81T			C	B)	68
175/65 R15 84T			C	B)	68
185/65 R15 88T			C	B)	68
185/65 R15 92T XL			C	B)	69
195/65 R15 91T			C	B)	68
195/65 R15 95T XL			B	B)	68
185/60 R15 88T XL			B	B)	68

* Navedene ocene su samo procena i mogu biti promenjene. Stvarne ocene za navedeni novi odnosno poboljšani proizvod biće konačno određene posle lansiranja na tržište.

EfficientGrip Performance



Opis	ROF				
185/65 R14 86H	C*	A*)	*	68*
185/60 R14 82H	C	A)		67
185/55 R14 80H	C*	A*)	*	68*
185/65 R15 88H	B	A)		68
195/65 R15 91H	B	A)		69
195/65 R15 91V	B	A)		69
205/65 R15 94V	C	B)		68
185/60 R15 84H	B	A)		67
185/60 R15 88H XL	B	A)		67
195/60 R15 88H	B	A)		68
195/60 R15 88V	B	A)		68
205/60 R15 91H	B	A)		68
205/60 R15 91V	B	A)		68
185/55 R15 82V	C	A)		68
195/55 R15 85H	C	A)		68
195/55 R15 85V	C	A)		68
205/55 R15 88V	C	A)		68
195/50 R15 82V	C	A)		67
195/60 R16 89V	B	A)		68
205/60 R16 92H	B	A)		68
205/60 R16 92V	B	A)		68
205/60 R16 96W XL	B	A)		68
215/60 R16 95V	C	A)		68
215/60 R16 99H XL	B	A)		68
215/60 R16 99V XL	B	A)		68
215/60 R16 99W XL	B	A)		68
225/60 R16 102W XL	B	A)		69
195/55 R16 87H	B	A)		68
195/55 R16 87V	B	A)		68
205/55 R16 91H	B	A)		68
205/55 R16 91V	B	A)		68
205/55 R16 91W	B	A)		68
205/55 R16 94W XL	B	A)		69
215/55 R16 93V	B	A)		68
215/55 R16 93W	B	A)		68
215/55 R16 97H XL	B	A)		69
215/55 R16 97W XL	B	A)		69
225/55 R16 95V	B	A)		68
225/55 R16 95W	B	A)		68
205/50 R16 87W	B	A)		68
225/50 R16 92W	B	A)		68
205/55 R17 95V XL	B	A)		69
215/55 R17 94W	B	A)		69
215/55 R17 98W XL	B	A)		69
225/55 R17 101V XL	B	C)		68
225/55 R17 101W XL	B	A)		69
205/50 R17 89V	B	A)		68
205/50 R17 93V XL	B	A)		69
205/50 R17 93W XL	B	A)		69
215/50 R17 91V	B	A)		69
215/50 R17 91W	B	A)		69
215/50 R17 95W XL	B	A)		69
225/50 R17 94W	B	A)		68
225/50 R17 94W	ROF	C	A)	67

Opis	ROF				
225/50 R17 98V XL		B	A)	68
225/50 R17 98W XL		B	A)	68
215/45 R17 91W XL		B	A)	69
225/45 R17 91W		C	A)	69
225/45 R17 94W XL		B	A)	69
245/45 R17 99Y XL		B	A)	70
225/45 R18 95W XL		B	A)	69
225/40 R18 92W XL		B	A)	69
235/40 R18 95W XL		C	A)	70
245/40 R18 97W XL		B	A)	70

Excellence



Opis	ROF				
195/65 R15 91H		E	C)	68
195/50 R15 82H		F	C)	67
215/60 R16 95H		F	C)	69
215/60 R16 99H XL		E	C)	68
195/55 R16 87H	ROF	E	B)	67
195/55 R16 87V	ROF	E	B)	67
215/55 R16 93H		E	C)	68
215/55 R16 93V		E	C)	68
215/55 R16 97W XL		E	C)	68
215/45 R16 86H		C	C)	68
235/65 R17 104W		E	B)	70
215/55 R17 98V XL		C	B)	69
225/55 R17 97W		E	C)	69
225/55 R17 97Y		E	C)	69
225/55 R17 97Y	ROF	E	B)	70
235/55 R17 99V		E	B)	68
245/55 R17 102V	ROF	E	B)	71
245/55 R17 102W	ROF	E	B)	71
225/50 R17 98W XL	ROF	E	C)	70
215/45 R17 87V		F	C)	69
225/45 R17 91W	ROF	E	C)	68
225/45 R17 91Y	ROF	E	C)	68
245/40 R17 91W	ROF	F	B)	67
245/40 R17 91Y	ROF	F	B)	67
235/60 R18 103W		E	C)	69
235/60 R18 107W XL		C	C)	69
245/45 R18 96Y	ROF	F	B)	68
225/40 R18 92W XL		E	B)	69
235/55 R19 101W		C	C)	69
245/45 R19 98Y	ROF	E	C)	70
255/45 R19 104Y XL	ROF	E	C)	69
245/40 R19 94Y	ROF	E	C)	70
245/40 R19 98Y XL	ROF	E	B)	69
275/40 R19 101Y	ROF	E	C)	70
275/35 R19 96Y	ROF	E	C)	71
255/45 R20 101W		E	B)	70
245/40 R20 99Y XL	ROF	E	C)	69
275/40 R20 106Y XL		C	C)	70
275/35 R20 102Y XL	ROF	E	C)	70

GT-3



Opis



175/65 R13 80T	E	E)	68
175/70 R14 95T	E	B)	71
185/70 R14 88T	F	C)	69
185/65 R15 88T	E	E)	67

Eagle Vector 2+



Opis



195/50 R15 82H	E	E)	68
215/60 R16 99H XL	E	E)	67
215/55 R16 93V	E	E)	67
205/50 R16 87V	E	E)	68
225/45 R17 91W	E	E)	67
225/45 R17 94V XL	E	C)	70

Vector 5+



Opis



175/80 R14 88T	F	E)	69
175/65 R14 82T	E	F)	67
185/65 R14 86T	F	E)	69
185/65 R15 88T	E	E)	69
195/65 R15 91T	F	E)	69
195/65 R15 95T XL	E	E)	70
195/50 R15 82T	E	C)	71

Vector 4 Seasons



Opis



155/70 R13 75T	F	C)	68
165/70 R13 79T	F	E)	69
175/70 R13 82T	E	E)	69
165/65 R13 77T	F	E)	66
175/65 R13 80T	F	E)	68

165/70 R14 81T	E	C)	67
165/70 R14 85T XL	E	E)	69
165/70 R14 89R	E	B)	69
175/70 R14 84T	E	C)	68
185/70 R14 88T	E	E)	68
155/65 R14 75T	F	C)	66
165/65 R14 79T	F	C)	69
175/65 R14 82T	E	C)	69
175/65 R14 86T XL	F	E)	69
175/65 R14 90T	E	B)	68
185/65 R14 86H	E	E)	69
165/60 R14 75H	F	C)	68
185/60 R14 82H	E	C)	69
185/55 R14 80H	F	E)	69

185/65 R15 88H	E	C)	69
195/65 R15 91H	E	E)	69
195/65 R15 91V	E	E)	67
195/65 R15 95H XL	E	C)	68
205/65 R15 94H	E	E)	70
185/60 R15 88H XL	E	E)	69
195/60 R15 88H	E	C)	70
205/60 R15 95H XL	C	E)	70
185/55 R15 82H	E	C)	69
195/55 R15 85H	E	C)	70
195/50 R15 82H	E	E)	69

195/60 R16 89H	C	C)	68
195/60 R16 99H	E	B)	70
205/60 R16 92H	E	E)	70
205/60 R16 96V XL	C	E)	70
215/60 R16 95H	C	E)	71
215/60 R16 95V	C	E)	71
195/55 R16 87H	E	C)	69
205/55 R16 91H	E	E)	69
205/55 R16 94V XL	E	E)	69
215/55 R16 97V XL	E	C)	68
225/55 R16 99V XL	C	E)	69

215/60 R17 96H	C	E)	72
215/60 R17 96V	C	C)	72
225/55 R17 101V XL	C	E)	70
205/50 R17 89V	C	C)	68
225/50 R17 94V	E	C)	70
225/50 R17 98H XL	C	C)	70
225/50 R17 98V XL	E	C)	69
225/45 R17 94V XL	E	E)	71

255/45 R18 99V	E	C)	69
----------------	---	---	---	----



Eagle F1 Asymmetric 2 SUV



Opis



265/45 R20 104Y	C *	C *)*)	72 *
295/40 R20 106Y	C *	C *)*)	72 *

Eagle F1 Asymmetric AT



Opis



255/55 R20 110W XL	B	C)	71
--------------------	---	---	---	----

Eagle F1 Asymmetric SUV



Opis

ROF



255/60 R17 106V	E	C)	68	
255/55 R18 109V XL	C	A)	70	
255/55 R18 109V XL	ROF	C	A)	69
255/55 R18 109W XL	C	C)	67	
255/55 R18 109Y XL	C	C)	67	
255/50 R19 103W	E	E)	71	
255/50 R19 107W XL	ROF	C	A)	70
255/50 R19 107Y XL	C	B)	67	
265/50 R19 110Y XL	B	B)	69	
285/45 R19 111W XL	ROF	C	A)	70
275/45 R20 110W XL	C	B)	69	
275/45 R20 110Y XL	C	C)	70	
275/45 R21 110W XL	C	C)	71	

EfficientGrip SUV



Opis



215/70 R16 100H	E	C)	67
225/70 R16 103H	E	B)	68
215/65 R16 98H	E	C)	68
215/65 R16 98V	E	A)	68
235/60 R16 100V	E	C)	67
225/65 R17 102H	E	C)	67
235/65 R17 104V	E	C)	67
265/65 R17 112H	C	C)	68
215/60 R17 96H	B	A)	68
255/60 R17 106V	E	C)	68
235/55 R17 99V	E	C)	68

Opis



225/60 R18 100H	E	C)	67
255/60 R18 112V XL	C	C)	69
225/55 R18 98V	E	C)	68
235/55 R18 100V	E	B)	68
255/55 R18 109V XL	C	C)	68
235/55 R19 105V XL	B	E)	68

Wrangler AT



Opis



245/65 R17 107T	E	C))	73
235/60 R18 107T XL	E	E))	74

Wrangler AT/S



Opis



205/80 R16 110S	C	C))	73
-----------------	---	---	----	----

Wrangler AT/SA



Opis



215/80 R15 109T	E	C))	73
205/75 R15 97T	F	F)	71
225/75 R15 102T	E	E))	72
235/75 R15 105T	E	F))	72
265/75 R15 113T	E	C))	74
205/70 R15 96T	G	E))	72
235/85 R16 108Q	G	B))	73
225/75 R16 104T	F	F))	72
215/70 R16 100T	F	E))	72
225/70 R16 103T	F	E))	72
235/70 R16 106T	E	E))	73
245/70 R16 111T	E	C))	73
265/70 R16 112T	E	E))	73
235/65 R17 108T XL	E	E)	72

G90



Opis



7.5 R16 116N	F	C))	76
--------------	---	---	----	----

* Navedene ocene su samo procena i mogu biti promenjene. Stvarne ocene za navedeni novi odnosno poboljšani proizvod biće konačno određene posle lansiranja na tržište.

Wrangler AT/SA +

SUV
4x4
ON/OFF-ROAD



Opis

205/75 R15 97T	F*	E*))*	70*
225/75 R15 102T	E*	E*))*	70*
235/75 R15 105T	E*	C*))*	71*
245/75 R15 109S	F	C)	73
205/70 R15 96T	F*	C*))*	70*
255/70 R15 112T	E	B)	72
225/75 R16 104T	E*	E*))*	70*
215/70 R16 100T	F*	E*))*	71*
225/70 R16 103T	F*	E*))*	71*
245/70 R16 111T	E	C)	72
265/70 R16 112T	E	C)	72
235/65 R17 108T XL	E*	E*))*	71*
265/65 R17 112T	F	E)	72

Wrangler DuraTrac

SUV
4x4
ON/OFF-ROAD



Opis

235/75 R15 104Q	F	C)	73
10.5/31 R15 109Q	F	C)	73
245/75 R16 120Q	F	C)))	74
265/75 R16 112Q	F	E)))	75
265/70 R17 112Q	F	E)	73
315/70 R17 121Q	F	C)))	76
255/55 R19 111S XL	E	E)))	74

Wrangler HP

SUV
4x4
ON/OFF-ROAD



Opis

255/70R15 112S	C	C)	72
215/60R16 95H	F	E)))	73

Wrangler HP All Weather

SUV
4x4
ON/OFF-ROAD



Opis

	ROF				
195/80 R15 96H		F	C)	68
215/75 R16 103H		E	E)	70
225/75 R16 104H		G	E)	70
235/70 R16 106H		E	E)	71
245/70 R16 107H		E	C)))	72
265/70 R16 112H		E	E)	72

Opis

ROF

275/70 R16 114H	E	C))	72	
255/65 R16 109H	E	C))	70	
235/70 R17 111H XL	E	E)	71	
235/65 R17 104V	E	C)	71	
235/65 R17 108H XL	E	E)	71	
245/65 R17 107H	E	C)	71	
245/65 R17 111H XL	C	C)	69	
255/65 R17 110H	C	E)	71	
255/65 R17 110T	E	C)	71	
265/65 R17 112H	C	C)	71	
275/65 R17 115H	E	C)	72	
235/55 R17 103H XL	C	C)	70	
275/55 R17 109V	E	C)	72	
235/60 R18 103V	E	C)	69	
245/60 R18 105H	F	C)	70	
255/60 R18 112H XL	C	E)	71	
275/60 R18 113H	E	C)	72	
255/55 R19 111V XL	C	C)	70	
255/55 R19 111V XL	ROF	C	C)	72

Wrangler RAD

SUV
4x4
ON/OFF-ROAD



Opis

7.5 R16 108N	G	C)))	74

Wrangler MT/R

SUV
4x4
ON/OFF-ROAD



Opis

235/70 R16 106Q	G	C)))	75

Wrangler SilentArm

SUV
4x4
ON/OFF-ROAD



Opis

245/75 R17 110T	F	E)))	73
255/75 R17 113T	F	E)))	74

Vector 4 Seasons SUV

SUV
4x4
ON/OFF-ROAD



Opis

225/65 R17 102H	E	C)	67
235/65 R17 108V XL	E	C)	68
235/55 R17 103V XL	E	C)	66
235/55 R17 99V	E	C)	67
255/55 R18 109V XL	E	C)	69

Cargo G24



Opis



185/80 R14 102P	E	C)	71
195/80 R14 106P	E	E)	71

Cargo G26



Opis



185/75 R14 102R	E	C)))	73
195/70 R15 100R	F	C)	71
195/70 R15 104R	F	C)	72
205/70 R15 106R	E	E)	71
215/70 R15 109S	E	C)	72
225/70 R15 112R	E	C)	71
205/65 R15 102T	E	B)	71
175/75 R16 101R	E	E)))	73
185/75 R16 104R	E	C)	72
195/75 R16 107R	E	C)))	73
205/75 R16 110R	E	C)	71
215/75 R16 113R	E	C)))	75
195/65 R16 104R	E	B)	71

Cargo G28



Opis



185/80 R14 102P	E	E)	70
195/80 R14 106P	C	C)	70

Cargo G91



Opis



215/75 R16 116Q	B	F)	69
225/75 R16 118P	B	E)	70
225/75 R16 121P	B	C)	70

Cargo Marathon



Opis



215/65 R15 104T	C	B)	68
195/75 R16 107R	C	A)	71
195/65 R16 100T	E	B)	69
205/65 R16 103T	E	C)	72
205/65 R16 107T	C	B)	71
215/65 R16 106T	C	B)	71
225/65 R16 112R	C	C)	71
235/65 R16 115R	C	C)	72
195/60 R16 99H	E	C)	70

Cargo Vector



Opis



195/80 R14 106Q	E	C)))	73
205/75 R16 110R	F	C)))	73
205/65 R16 103T	F	C)	71
215/65 R16 106T	F	C)))	74
235/65 R16 115R	E	C)))	73
285/65 R16 128N	E	B)	71
225/60 R16 101H	F	B)	72

Cargo Vector 2



Opis



185/80 R14 102Q	E	A)	70
195/70 R15 104R	E	E)	71
225/70 R15 112R	E	B)	72
205/65 R15 102T	E	A)	71
215/65 R15 104T	E	C)	70
195/75 R16 107R	E	B)	69
195/65 R16 104T	C	A)	71
205/65 R16 107T	E	E)	72
215/65 R16 106T	E	C)	70
215/60 R17 109T	E	C)	72
225/55 R17 104H	C	B)	71





Eagle F1 Asymmetric 2

Pneumatik Eagle F1 Asymmetric 2 sa Goodyearovom tehnologijom ActiveBraking

- Manja potrošnja goriva i manje emisije CO₂
- Kraći put zaustavljanja i na suvim i na mokrim putevima
- Preciznije upravljanje i bolja vodljivost

VRLO PREPORUČLJIV

prema vodećim automobilskim časopisima

OZNAKA EU ZA PNEUMATIKE



TEHNIČKI PODACI

Širina	205 - 295
Serija	50 - 25
Naplatak	18" - 20"
Indeks brzine	V, W, Y



* U poređenju sa prosečnom izdržljivošću tri glavna konkurentna pneumatika. Put zaustavljanja na mokroj podlozi od 80km/h do 20km/h, put zaustavljanja na suvoj podlozi od 100km/h do 0km/h, test je u decembru 2010 proveden u TÜV SÜD Automotive; dimenzija pneumatika: 255/40R19; vozilo na testu: Audi A7; lokacija: Mireval (FR) & Garching (D); izveštaj: 76244706-1.



EfficientGrip Performance

Pneumatik opštih performansi za automobile srednje i više klase

- Kraći put zaustavljanja na mokroj podlozi i manja potrošnja goriva
- Kraći put zaustavljanja i na mokrim i na suvim putevima
- Manji otpor kotrljanja i manja potrošnja goriva

VRLO PREPORUČLJIV

prema vodećim automobilskim časopisima

OZNAKA EU ZA PNEUMATIKE



TEHNIČKI PODACI

Širina	185 - 245
Serija	65 - 40
Naplatak	14" - 18"
Indeks brzine	H, V, W, Y



* Test je naručio Goodyear Dunlop, a izvršio TÜV SÜD Automotive septembra 2012. Dimenzije pneumatika: 205/55 R16 91V; vozilo: VW Golf; mesto testiranja: Mireval (FR), Papenburg (D) i Garching (D); izveštaj br. 76249743.



EfficientGrip

Više ne morate da birate između manje potrošnje goriva i drugih karakteristika

- Štedi gorivo i prijatan je za životnu sredinu
- Dug vek trajanja
- Efikasnije kočenje na mokrim putevima
- Tiha i udobna vožnja

VRLO PREPORUČLJIV

prema vodećim automobilskim časopisima

OZNAKA EU ZA PNEUMATIKE



TEHNIČKI PODACI

Širina	185 - 235
Serija	65 - 40
Naplatak	14" - 20"
Indeks brzine	H, V, W, Y



* U poređenju sa prosečnom izdržljivošću četiri glavna konkurentna pneumatika. Test je u martu 2009 izvršio TÜV SÜD Automotive; dimenzija pneumatika: 205/55R16; vozilo na testu: VW Golf; izveštaj 76236753.



EfficientGrip Compact

Pored odlične vodljivosti i dobrih performansi omogućava sigurnu i udobnu vožnju

- Bolje iskorišćenje goriva i više pređenih kilometara
- Kraći put zaustavljanja i na mokrim i na suvim putevima
- Veća otpornost na akvaplaning
- Prijatan za životnu sredinu

OZNAKA EU ZA PNEUMATIKE



TEHNIČKI PODACI

Širina	145 - 195
Serija	70 - 60
Naplatak	13" - 15"
Indeks brzine	R, T



DuraGrip

Inovativni pneumatik koji štedi gorivo

- Bolje iskorišćenje goriva i više pređenih kilometara
- Dobar odziv pri vožnji
- Velika otpornost na akvaplaning
- Tiha vožnja

PREPORUČLJIV

prema vodećim automobilskim časopisima

OZNAKA EU ZA PNEUMATIKE



TEHNIČKI PODACI

Širina	155 - 205
Serijska	80 - 55
Naplatak	13" - 15"
Indeks brzine	H, R, T



Vector 4Seasons

Manje neprijatnosti

- Odlične performanse tokom cele godine
- Dobra vuča u svim uslovima na putu
- Prijatan za životnu sredinu
- Bolja kontrola nad vozilom na mokrim i suvim putevima

POBEDNIK NA TESTU

prema vodećim automobilskim časopisima

OZNAKA EU ZA PNEUMATIKE



TEHNIČKI PODACI

Širina	155 - 255
Serijska	70 - 45
Naplatak	13" - 18"
Indeks brzine	H, V



Vector 5+ / Eagle Vector 2+

Tehnologija SmartTRED koja reaguje na vremenske uslove

- Dobre performanse tokom cele godine
- Dobra vuča u svim uslovima na putu
- Velika otpornost na akvaplaning
- Prijatniji za životnu sredinu

VRLO PREPORUČLJIV

prema vodećim automobilskim časopisima

OZNAKA EU ZA PNEUMATIKE



TEHNIČKI PODACI

Širina	175 - 195
Serijska	80 - 50
Naplatak	14" - 15"
Indeks brzine	H, R, T, V



* U odnosu na performanse dva glavna konkurentna pneumatica, prema merenjima koja je od marta do aprila 2008. izvršio institut TÜV SÜD Automotive, dimenzije pneumatica: 175/65R14; testno vozilo: VW Polo; izveštaj br.: 76230122-2.





Eagle F1 Asymmetric SUV

Za vrhunske performanse

- Vrhunske performanse i kontrola nad vozilom pri skretanju
- Dobra vodljivost na mokrom putu i otpornost na akvaplaning
- Mirna i tiha vožnja

VRLO PREPORUČLJIV

prema vodećim automobilskim časopisima

OZNAKA EU ZA PNEUMATIKE



TEHNIČKI PODACI

Širina	255 - 275
Serija	60 - 45
Naplatak	17" - 21"
Indeks brzine	V, W, Y



EfficientGrip SUV

Pneumatik kakav su čekali vozači terenskih vozila

- Manja potrošnja goriva i manje emisije CO₂
- Kraći put zaustavljanja i na mokrim i na suvim putevima
- Preciznije upravljanje i bolja vodljivost
- Dug vek trajanja

PREPORUČLJIV

prema vodećim automobilskim časopisima

OZNAKA EU ZA PNEUMATIKE



TEHNIČKI PODACI

Širina	215 - 265
Serija	70 - 50
Naplatak	16" - 19"
Indeks brzine	H, V



Wrangler HP All Weather

Inteligentan samoprilagodljiv pneumatik za vozila 4x4

- Odlične vozne karakteristike tokom cele godine
- Otpornost na akvaplaning
- Tiha i udobna vožnja
- Čvrsto prljanjanje po kiši i zimskom vremenu

OZNAKA EU ZA PNEUMATIKE



TEHNIČKI PODACI

Širina	195 - 275
Serija	80 - 55
Naplatak	15" - 19"
Indeks brzine	H, T, V



Vector 4Seasons SUV

Za performanse tokom cele godine

- Odlične performanse tokom cele godine
- Dug vek trajanja
- Bolja kontrola nad vozilom u svim vremenskim uslovima
- Dobre performanse na terenu izvan puta

OZNAKA EU ZA PNEUMATIKE



TEHNIČKI PODACI

Širina	215 - 255
Serija	70 - 55
Naplatak	16" - 18"
Indeks brzine	H, T, V



* Uporedne testove sa njegovim prethodnikom vršio je TÜV SÜD Automotive u septembru i oktobru 2011.; dimenzije pneumatika: 215/65R16 98H; vozilo: VW Tiguan 2.0 TDI; lokacija: Mireval (FR) i Garhing (D); Izveštaj br.: 76247158.

** U odnosu na prosek performansi tri glavna konkurentna pneumatika. Merenje puta zaustavljanja od 80 km/h do 20 km/h na mokrom putu i od 100 km/h do potpunog zaustavljanja na suvom putu vršio je TÜV SÜD Automotive septembra i oktobra 2011.; dimenzije pneumatika: 215/65R16 98H; vozilo: VW Tiguan 2.0 TDI; lokacija: Mireval (FR) i Garhing (D); Izveštaj br.: 76247158.

SUV
4x4



Wrangler AT/SA

Pneumatik za terensku vožnju i put, sa tehnologijom SilentArmor

- Velika čvrstoća na bušenje i zarezivanje
- Pouzdano prijanjanje na mokrim putevima
- Poboľjšano prijanjanje na blatu pri terenskoj vožnji
- Tiha i udobna vožnja

OZNAKA EU ZA PNEUMATIKE



TEHNIČKI PODACI

Širina	205 - 265
Seriya	75 - 65
Naplatak	15" - 17"
Indeks brzine	Q, S, T

SUV
4x4



Wrangler DuraTrac

Novi terenski pneumatik za sve vozače koji uživaju u vožnji vozilima 4x4

- Čvrsto prijanjanje u dubokom blatu i snegu
- Tiha i stabilna vožnja
- Bolje prijanjanje na blatnjavoj i peščanoj podlozi

OZNAKA EU ZA PNEUMATIKE



TEHNIČKI PODACI

Širina	235 - 315
Seriya	75 - 70
Naplatak	15" - 17"
Indeks brzine	Q





EfficientGrip Compact

Pored odlične vodljivosti i dobrih performansi omogućava sigurnu i udobnu vožnju

- Bolje iskorišćenje goriva i više pređenih kilometara
- Kraći put zaustavljanja i na mokrim i na suvim putevima
- Veća otpornost na akvaplaning
- Prijatan za životnu sredinu

OZNAKA EU ZA PNEUMATIKE



B - E | B - C | 68 - 70

TEHNIČKI PODACI

Širina	145 - 195
Serijski	70 - 60
Naplatak	13 - 15
Indeks brzine	R, T



Cargo Marathon

Radijalni pneumatik za laka teretna vozila

- Dobra vodljivost i prijanjanje
- Otpornost na akvaplaning
- Pouzdano prijanjanje na mokrim i klizavim putevima
- Tiha i udobna vožnja

OZNAKA EU ZA PNEUMATIKE



B - E | A - C | 68 - 72

TEHNIČKI PODACI

Širina	195 - 235
Serijski	75 - 60
Naplatak	15" - 16"
Indeks brzine	H, R, T



Cargo G26

Vrhunski izvođač

- Dobre performanse i pri velikom opterećenju
- Čvrsto i pouzdano prijanjanje
- Velika otpornost na akvaplaning
- Tiha vožnja

OZNAKA EU ZA PNEUMATIKE



E - F | B - E | 71 - 75

TEHNIČKI PODACI

Širina	175 - 225
Serijski	75 - 65
Naplatak	14" - 16"
Indeks brzine	R, S, T



Cargo G28

Konj za vuču vredan svoje cene

- Bolja vodljivost i veća kilometraža
- Otpornost na akvaplaning
- Udobnija vožnja zahvaljujući tihom kotrljanju
- Veća kilometraža, ravnomerno habanje

OZNAKA EU ZA PNEUMATIKE



C | C - E | 70

TEHNIČKI PODACI

Širina	185 - 195
Serijski	60
Naplatak	14"
Indeks brzine	P



Cargo G91

Izdržljivost i snaga

- Izuzetna izdržljivost
- Dugotrajne performanse
- Dobro prianjanje na mokrim putevima

OZNAKA EU ZA PNEUMATIKE



TEHNIČKI PODACI

Širina	205 - 225
Serija	75
Naplatak	16"
Indeks brzine	P, Q



Cargo Vector 2

Pneumatik za sva godišnja doba

- Dobra vuča tokom cele godine
- Dobre performanse na putu u zimskim uslovima
- Ravnomerno habanje i duži vek trajanja
- Velika otpornost na akvaplaning

DOBAR

prema vodećim automobilskim časopisima

OZNAKA EU ZA PNEUMATIKE



TEHNIČKI PODACI

Širina	185 - 225
Serija	75 - 60
Naplatak	14" - 17"
Indeks brzine	Q, R, T





**Pri kočenju važi pravilo:
što je kraće,
to je bolje.**



Pneumatik Eagle F1 Asymmetric 2 sa tri metra kraćim putem zaustavljanja na mokrom putu*.

Delovi sekunde nisu važni samo pri ubravanju. Zato smo razvili tehnologiju aktivnog kočenja (ActiveBraking Technology) koja zajedno sa našom novom tehnologijom trodimenzionalnih blokova (3D Block Technology) poboljšava kontakt pneumatika sa podlogom. Više gume na putu omogućava veću moć kočenja, pa možete da uživate u vožnji bilo da je put mokar ili suv.

Pročitajte više na sajtu goodyear.eu



PRIANJANJE
NA MOKROJ
PODLOZI**



Tehnologija Active Braking i dezen sa trodimenzionalnim blokovima poboljšavaju kontakt pneumatika sa putem i na taj način doprinose da put zaustavljanja bude kraći i na mokrom i na suvom putu.



Smeša gazećeg sloja poboljšava kako prijanjanje na mokroj, tako i vodljivost na suvoj podlozi.

GOODYEAR

MADE TO FEEL GOOD.

TESTIRANO



* U poređenju sa prosekom rezultata tri glavna konkurentna pneumatika. Merenje puta zaustavljanja pri kočenju od 80 km/h do 20 km/h na mokroj podlozi je decembra 2010. izvršio TÜV SUD Automotive po narudžbi Goodyear Dunlop; dimenzije pneumatika: 255/40R19; vozilo: Audi A7; mesto: Mireval (FR) i Garching (D); Izveštaj br.: 76244706. Klase kod nekih dimenzija mogu biti drukčije.

** The Po Uredbi (ES) br. 1222/2009 većina dimenzija postiže klasu A, mada kod nekih dimenzija ocena može biti drukčija. Za više informacija posetite sajt www.goodyear.eu

Goodyear Dunlop Sava Tires d.o.o.
Škofjeloška c. 6
4000 Kranj, Slovenija

Telefon
+386 (0)4 2077 000

Telefaks
+386 (0)4 2077 500

www.goodyear.eu



Aplikacija Goodyear

Na raspolaganju za telefone iPhone i Android



Pratite nas na mreži Facebook

LeasePlan preporučuje Goodyear



It's easier to leaseplan

Za informacije o mogućnosti isporuke kontaktirajte svog lokalnog prodavca pneumatika Goodyear.

Sve informacije u ovom materijalu bile su važeće na dan izdavanja. Kod pojedinih pneumatika ocena i svrstavanje u klase može biti različito, zavisno od dimenzija. Za detaljnije i ažurne podatke obratite se svojem prodavcu ili posetite internet stranu www.goodyear.eu



MADE TO FEEL GOOD.