



**Stvoreni za  
užitak u vožnji.**



Letnji pneumatici 2015

---

**GOODYEAR**

MADE TO FEEL GOOD.

# Sadržaj

Mislimo unapred. To nas je odvelo na Mesec i nazad. . . . .	4
Goodyearove inovativne tehnologije . . . . .	6
360° Quality Tests . . . . .	8

## PNEUMATICI ZA PUTNIČKA VOZILA

Pregled . . . . .	10
Eagle F1 Asymmetric 2 . . . . .	11
EfficientGrip Performance . . . . .	12
EfficientGrip . . . . .	13
EfficientGrip Compact . . . . .	14
DuraGrip . . . . .	15
Vector 4Seasons . . . . .	16
Vector 5+ / Eagle Vector 2+ . . . . .	17

## PNEUMATICI SUV/4X4

Pregled . . . . .	18
Equivalency table for principal tire dimensions 4x4 . . . . .	20
Eagle F1 Asymmetric SUV . . . . .	21
EfficientGrip SUV . . . . .	22
Wrangler AT/SA . . . . .	23
Wrangler DuraTrac . . . . .	24
Wrangler HP All Weather . . . . .	25
Vector 4Seasons SUV . . . . .	26

## PNEUMATICI ZA DOSTAVNA VOZILA

Pregled . . . . .	28
EfficientGrip Compact . . . . .	29
Cargo Marathon . . . . .	30
Cargo G26 . . . . .	30
Cargo G28 . . . . .	31
Cargo G91 . . . . .	31
Cargo Vector 2 . . . . .	32

## DIMENZIJE

Putnički . . . . .	34
SUV/4x4 . . . . .	39
Dostavna vozila . . . . .	42

## REZIME

Putnički / SUV/4x4 / Dostavna vozila . . . . .	44
--	----



# Mislamo unapred. To nas je odvelo na Mesec i nazad.

**1898**

Osnovano je preduzeće Goodyear Tire & Rubber Company



**1904**

Prvi na svetu napravili smo pneumatik koji može da se skine sa točka



**1908**

Proizvodimo pneumatike za Model T Ford, prvi automobil u serijskoj proizvodnji



**1934**

Lansiramo Lifeguard – prvi pneumatik koji u slučaju iznenadnog gubitka pritiska održava stabilnost vozila



**1965**

Naši pneumatici se nalaze na vozilu koje je prvo postiglo brzinu od 600 mps - rekordnu brzinu na kopnu

**1971**

Prvi pneumatici na Mesecu su naši



**1985**

Isporučujemo prve radijalne pneumatike za komercijalne avione



**1993**

Predstavili smo Aquatred – prvi namenski pneumatik za mokru podlogu

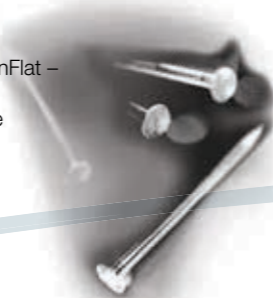
**1997**

Naši pneumatici su prvi osvojili 350 Velikih nagrada na trkama Formule 1



**2001**

Izumeli smo BioTRED – smešu za pneumatike prijatnu za životnu sredinu, na bazi kukuruznog skroba



**2005**

Lansirali smo RunOnFlat – pneumatik s kojim možete da nastavite vožnju čak i kad se probuši ili potpuno izgubi pritisak

**2007**

Svojim pneumatikom Eagle F1 Asymmetric i njegovom tehnologijom Active CornerGrip postavljamo nove standarde za visoke performanse



**2011**

Predstavili smo novi Eagle F1 Asymmetric 2 sa tehnologijom ActiveBraking i UltraGrip 8, prvi pneumatik sa usmerenim dezenom kod kojeg je korišćena patentirana tehnologija 3D BIS® (sistem trodimenzionalnog preplitanja blokova)



**2009**

Predstavili smo novi EfficientGrip - pneumatik koji omogućava manju potrošnju goriva bez degradacije svojih performansi ključnih za sigurnost



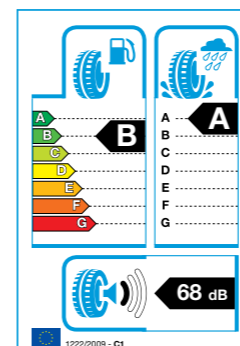
**2008**

Našim pneumatikom OptiGrip uvodimo revolucionarnu tehnologiju SmartWear – sa habanjem pneumatika pojavljuju se novi kanali i nova smeša, čime se obezbeđuje visok nivo performansi u celom veku trajanja pneumatika

**SMARTWEAR TECHNOLOGY**

**2012**

Pri uvođenju EU oznake za pneumatike igramo vodeću ulogu i omogućavamo kupcima da pri kupovini donose odluku dobro obavešteni o svim relevantnim aspektima pneumatika



**2012**

Razvijamo pneumatik napravljen od obnovljive biomase. Konceptualni pneumatik Biolsoprene™ je predstavljen u Kopenhagenu na Konferenciji o klimatskim promenama



**2013**

Lansirali smo EfficientGrip Performance sa ocenom A za prijanjanje na mokroj podlozi



**2014**

Uvođenje Goodyearove tehnologije SoundComfort; pneumatici sa penom koja prigušuje zvuk i time smanjuje buku u unutrašnjosti vozila



# Goodyearove inovativne tehnologije.

U celoj svojoj istoriji Goodyear je bio pionir na području inovacija. Danas u razvoju pneumatika Goodyear učestvuju istraživači i inženjeri iz celog sveta koji stalno uvode nove tehnologije.

Oni ne samo što deluju na samom naučnom vrhu na području gume i polimera, već su se proširili i na tako različita područja kao što su kompjuterska nauka, fizika i matematika. Može se reći da proizvodnja pneumatika na naš način predstavlja proizvodnju sa mnogo prethodnog razmišljanja.



Goodyearova revolucionarna 3D BIS Technology® omogućava tesno povezivanje svih elemenata blokova da bi gazeći sloj ostao stalno krut, čime se poboljšava stabilnost upravljanja na mokrim i suvim putevima.

#### Prednosti

- Udobnija i manje zamorna vožnja
- Bolje prianjanje na snegu i ledu



Zahvaljujući inovativnom dezinu gazećeg sloja sa trodimenzionalnim blokovima, pri kočenju se poboljšava kontakt gume s putem.

#### Prednosti

- Kraći put zaustavljanja na suvim i mokrim putevima



Tehnologija ojačanja noge na bočnom zidu pneumatika obezbeđuje ravnomernu distribuciju pritiska na podlogu i bolju efikasnost površine naleganja na kojoj su aktivne sve tri zone gazećeg sloja.

#### Prednosti

- Visoke performanse
- Otpornost na akvaplaning
- Vodljivost na mokroj podlozi



Goodyearova tehnologija RunOnFlat bazira se na ojačanju unutrašnjeg bočnog zida pneumatika. Ojačani bočni zidovi omogućavaju da probušeni pneumatik ostane na naplatku i uspešno nosi težinu automobila do 80 km čak i kad je pneumatik potpuno prazan.

#### Prednosti

- Pneumatik ne morate da menjate u opasnim situacijama na putu
- Nema opasnosti da pneumatik pukne na autoputu pri vožnji velikom brzinom



Omogućava pouzdanu vožnju čak i po lošim putevima zahvaljujući izdržljivosti dva sloja od materijala DuPont™ Kevlar® koji je jači od čelika.

#### Prednosti

- Velika otpornost na bušenje i rezanje



Jedinstveni dezen sa tehnologijom SmartTRED odlikuju specifične zone gazećeg sloja koje se prilagođavaju raznovrsnim uslovima na putu.

#### Prednosti

- Odlične performanse tokom cele godine



Tehnologija ojačanja noge na bočnom zidu pneumatika obezbeđuje ravnomernu distribuciju pritiska na podlogu i bolju efikasnost površine naleganja na kojoj su aktivne sve tri zone gazećeg sloja.

#### Prednosti

- Visoke performanse
- Otpornost na akvaplaning
- Vodljivost na mokroj podlozi



Zahvaljujući lakoj konstrukciji i naprednoj tehnologiji smeše, za kotrljanje pneumatika je potrebno manje energije.

#### Prednosti

- Niži troškovi za gorivo i manje emisije CO<sub>2</sub>



Ova revolucionarna tehnologija obezbeđuje efikasniji kontakt spajkova sa površinom puta i time odlično prianjanje i upravljanje vozila na zaleđenim putevima.

#### Prednosti

- Odlično prianjanje i vodljivost na ledu



Za Goodyearovu tehnologiju SoundComfort je karakteristična unutrašnja zaptivna ploča pneumatika sa umetnutom penom koja prigušuje zvuk.

#### Prednosti

- Smanjenje ukupne buke u unutrašnjosti vozila do 4 dbA
- Mala težina i trajno rešenje – stabilnost u celom veku trajanja pneumatika



Tehnologija Tread Optimal Performance omogućava optimalne zimske performanse gazećeg sloja.

#### Prednosti

- Jednostavno praćenje da li je istrošeni gazeći sloj još uvek pogodan za zimske uslove



Dve smeše obezbeđuju optimalnu ravnotežu između prianjanja na mokrom putu i otpora kotrljanja pneumatika tokom celog veka njegovog trajanja.

#### Prednosti

- Kraći put zaustavljanja na mokroj podlozi i manja potrošnja goriva



## Koncipirani da se vi dobro osećate.

Goodyearovi inženjeri pri testiranju svakog novog dezena pneumatika analiziraju više od **50 kriterijuma performansi**.

Navodimo neke od najvažnijih:

- ✓ vodljivost na mokroj podlozi
- ✓ kočenje na mokroj podlozi
- ✓ vodljivost na suvoj podlozi
- ✓ kočenje na suvoj podlozi
- ✓ prijanjanje u krivini
- ✓ izdržljivost
- ✓ unutrašnju buku pri kotrljanju
- ✓ spoljašnju buku pri kotrljanju
- ✓ akvaplaning u krivini
- ✓ akvaplaning u vožnji pravo
- ✓ prijanjanje
- ✓ stabilnost pri velikim brzinama
- ✓ otpor kotrljanja
- ✓ kilometražu
- ✓ i mnoge druge ...

Za zimske pneumatike su vrlo važni specifični dodatni faktori performansi koje oznaka EU uopšte ne uzima u obzir:

- ✓ prijanjanje na ledu
- ✓ kočenje na ledu
- ✓ vodljivost na ledu
- ✓ prijanjanje na snegu
- ✓ kočenje na snegu
- ✓ vodljivost na snegu
- ✓ i mnogi drugi ...



Vodeće evropske automobilske organizacije i revije svake godine vrše nezavisne testove pneumatika. Na ovim testovima se u proseku analizira **15 ključnih kriterijuma performansi** među kojima su: vodljivost na mokroj podlozi, vodljivost na suvoj podlozi, kočenje na suvoj podlozi, prijanjanje u krivini, izdržljivost, unutrašnja buka pri kotrljanju i akvaplaning.

Standardizovana oznaka za pneumatike, uvedena uredbom EU 1222/2009, obaveštava potrošače o sledeća **3 atributa performansi pneumatika**:

**Stepen iskorišćenja goriva**  
Oznaka vas ovim obaveštava o uštedi goriva koja zavisi od otpora kotrljanja pneumatika. Pneumatici klase A na vozilu mogu da znače do 7,5% manju potrošnju goriva\* u poređenju sa pneumaticima klase G\*.

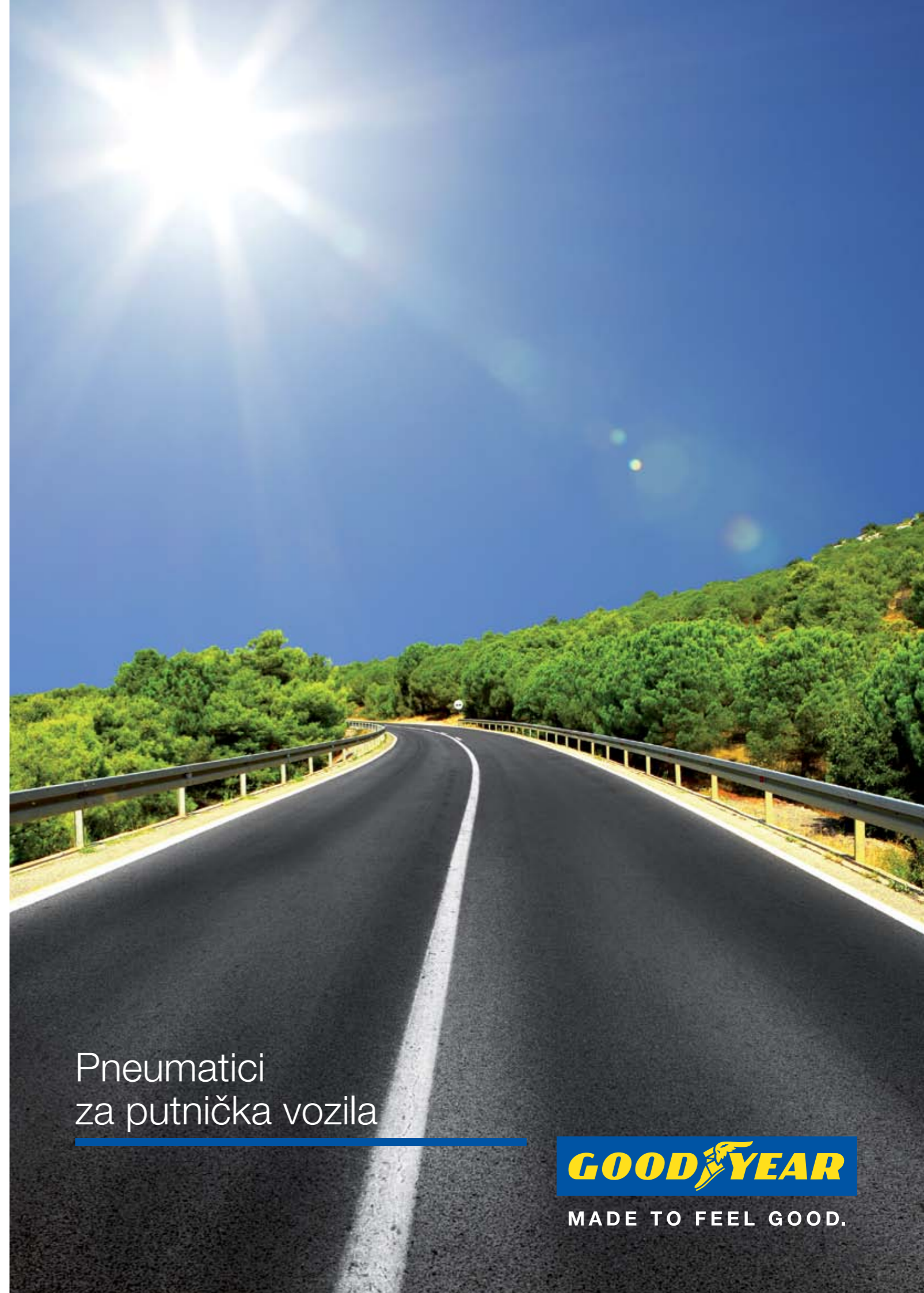
**Prijanjanje na mokroj podlozi**  
Ovim atributom oznaka daje informaciju o putu zaustavljanja putničkog vozila koje po klizavom putu vozi brzinom od 80 km/h. Razlika između vozila sa pneumaticima klase F i klase A je do 18 metara kraći put zaustavljanja\*\*, što predstavlja sedam dužina automobila Smart.

**Spoljašnja buka pri kotrljanju**  
Vrednost spoljašnje buke pri kotrljanju pneumatika je na oznaci izražena u decibelima (dB), a pored toga su prikazani jedan, dva ili tri zvučna talasa. Jedan talas označava vrlo tih pneumatik, dva talasa označavaju oko dva puta bučniji, a tri talasa oko četiri puta bučniji pneumatik.



\* Na osnovu ocene učinka ovog atributa koju je dala Evropska komisija - SEC (2008) 2860

\*\* Primer oznake u skladu sa publikacijom EU NO1222-2009, format u skladu sa članom 1. i 2. Priloga II Uredbe. Rezultati prikazani na ovom uzorku oznake EU za pneumatike su samo okvirni. Primer navodimo samo kao uopštnu informaciju u edukativne svrhe.



## Pneumatici za putnička vozila

**GOODYEAR**

MADE TO FEEL GOOD.

# Goodyear pneumatici za sva putnička vozila

Širokim izborom standardnih i teretnih pneumatika Goodyear, pneumatika visokih performansi i pneumatika za vozila 4x4 za zahtevne uslove vožnje u zimskim danima omogućen je visok nivo performansi svih vrsta vozila. Vodeće automobilske revije i nezavisne organizacije za testiranje odaju im priznanje i izuzetno ih cene.

U donjoj tabeli navedeni su pneumatici koji najbolje odgovaraju brzini vašeg vozila i njegovim performansama u zimskim uslovima vožnje na putu.

U ovoj brošuri opisani su svi pneumatici Goodyear iz našeg programa zimskih pneumatika za putnička vozila i za svaki su posebno navedeni karakteristike, delovanje i Prednost pneumatika i dimenzije koje su na raspolaganju.

Za dodatne podatke i informacije o tome koji pneumatici vam stoje na raspolaganju molimo vas da kontaktirate svog zastupnika proizvođača Goodyear.

	Ultra visoke performanse	UHP ULTRA-HIGH PERFORMANCE	Visoke performanse	HP HIGH PERFORMANCE	Standardni pneumatiki	ST STANDARD										
Simbol brzine Brzina (km/h)	ZR >240	Y 300	290	280	270	260	250	240	230	220	H 210	200	T 190	S 180	R 170	Q 160
Eagle F1 Asymmetric 2	[Bar chart showing performance across categories]															
EfficientGrip Performance	[Bar chart showing performance across categories]															
EfficientGrip	[Bar chart showing performance across categories]															
EfficientGrip Compact	[Bar chart showing performance across categories]															
DuraGrip	[Bar chart showing performance across categories]															
Vector 4Seasons	[Bar chart showing performance across categories]															
Vector 5+	[Bar chart showing performance across categories]															

## Eagle F1 Asymmetric 2

### Eagle F1 Asymmetric 2 u klasi A za prljanjanje na mokroj podlozi\*

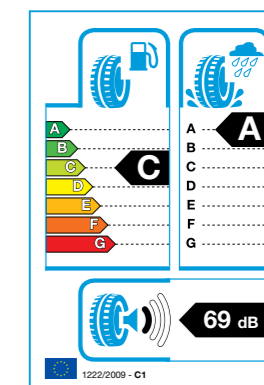
Delovi sekunde nisu važni samo pri ubrzavanju. Zato smo razvili tehnologiju aktivnog kočenja (ActiveBraking Technology) koja zajedno sa našom novom tehnologijom trodimenzionalnih blokova (3D Block Technology) poboljšava kontakt pneumatika sa podlogom.

Više gume na putu, naime, omogućava veću moć kočenja, pa možete da uživate u vožnji bilo da je put mokar ili suv.



### Odlične ocene na EU oznaci bez pogoršavanja ostalih vozničkih karakteristika

- **Većina** dimenzija pneumatika Eagle F1 Asymmetric 2 svrstana je u klasu A za prljanjanje na mokroj podlozi i u klasu C za stepen iskorišćenja goriva.\*\*



#### Klasa A za prljanjanje na mokroj podlozi

Klasa A za prljanjanje na mokroj podlozi je najviša ocena koju pneumatik može da postigne po EU propisima o označavanju.\*



#### Kraći put zaustavljanja na suvim i mokrim putevima

Tehnologija Active Braking i dezen sa trodimenzionalnim blokovima poboljšavaju kontakt pneumatika sa putem i na taj način doprinose da put zaustavljanja bude kraći i na mokrom i na suvom putu.



#### Preciznije upravljanje i bolja vodljivost

Smeša gazećeg sloja poboljšava kako prljanjanje na mokroj, tako i vodljivost na suvoj podlozi.

\*\* Po Uredbi (ES) br. 1222/2009 većina dimenzija postiže klasu A, mada kod nekih dimenzija ocena može biti drukčija.

\*\* Prema Uredbi (ES) br. 1222/2009 većina dimenzija svrstana je u klasu A za prljanjanje na mokroj podlozi i klasu C za stepen iskorišćenja goriva, mada kod nekih dimenzija ocena može biti drukčija. Za više informacija posetite sajt [www.goodyear.eu](http://www.goodyear.eu)

### Vrlo dobri rezultati testova u revijama

Pobednik na testu

Pobednik na testu

Vrlo preporučljiv

Vrlo preporučljiv

Vrlo preporučljiv

Dobar

Dobar

### Odobreni za prvu opremu kod vodećih proizvođača automobila



# EfficientGrip Performance



## Pneumatik opštih performansi za automobile srednje i vrhunske klase

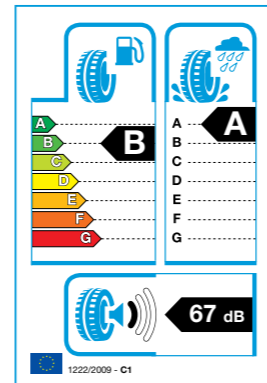
Novi pneumatik EfficientGrip Performance udružuje neprekinuta rebra po obodu gume i Goodyearovu tehnologiju ActiveBraking za bolju kontrolu nad vozilom kako na suvim tako i na mokrim putevima - na taj način obezbeđuje bolje prijanjanje i time bolju vodljivost i kraći put zaustavljanja.

Nova osnovna smeša sa inovativnim slojem CoolCushion Layer 2 povećava energetska efikasnost, a rezultat je manja potrošnja goriva.



## Odlične ocene na EU oznaci bez pogoršavanja ostalih vozničkih karakteristika

- Sve** dimenzije pneumatika EfficientGrip Performance svrstane su u klase **A, B ili C** kako za stepen iskorišćenja goriva tako i za prijanjanje na mokroj podlozi
- Većina** dimenzija pneumatika EfficientGrip Performance svrstana je u klasu **A za prijanjanje na mokroj podlozi i u klasu B za stepen iskorišćenja goriva.**<sup>(1)</sup>



<sup>(1)</sup> Po Uredbi (ES) br. 1222/2009 je većina dimenzija svrstana u klasu A za prijanjanje na mokroj podlozi, a za stepen iskorišćenja u klasu B. Za više informacija posetite sajt [www.goodyear.eu](http://www.goodyear.eu)

## Odlični rezultati testova TÜV

- 8%** kraći put zaustavljanja na mokrim putevima <sup>A,B</sup>
- 3%** kraći put zaustavljanja na suvim putevima <sup>B,C</sup>
- 18%** manji otpor kotrljanja (u poređenju sa prethodnikom Goodyear EfficientGrip) <sup>B,D</sup>



<sup>A</sup> U odnosu na prosek puteva zaustavljanja četiri glavna konkurentna pneumatika (kočenje sa 80 km/h na 20 km/h na vrlo mokroj voznoj površini sa visokim  $\mu$ ).  
<sup>B</sup> Test je septembra 2012. Izvršio TÜV SÜD Automotive po naručbi Goodyear Dunlop. Dimenzije pneumatika: 205/55 R16 91V; vozilo: VW Golf; mesta testiranja: Miraval (FR), Papenburg i Garching (D); Izbavljač br. 76249743.  
<sup>C</sup> U odnosu na prosek puteva zaustavljanja četiri glavna konkurentna pneumatika (kočenje na suvoj podlozi pri brzini 100 km/h do potpunog zaustavljanja).  
<sup>D</sup> U odnosu na svog prethodnika Goodyear EfficientGrip.

## Odobreni za prvu opremu kod vodećih proizvođača automobila



# EfficientGrip



## Ne morate da birate između smanjene potrošnje goriva i drugih performansi

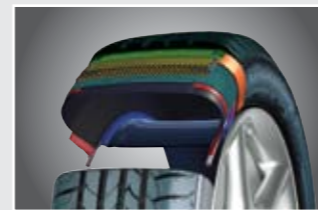
Nova konstrukcija male težine sa inovativnim materijalima i novom generacijom smeše gazećeg sloja pomaže da se smanji količina energije potrebne za kotrljanje pneumatika.

Goodyearovi inženjeri su razvili tehnologiju FuelSaving na bazi najnovijih razvojnih dostignuća na području proizvodnih postupaka, koristeći napredne materijale.



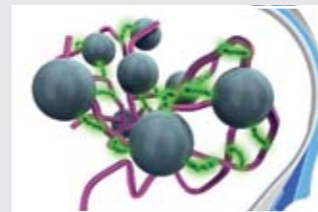
## Štedi gorivo, prijatan za životnu sredinu

Pneumatik EfficientGrip, zahvaljujući lakoj karkasi i naprednoj smeši gazećeg sloja, troši manje energije za kotrljanje, a rezultati su niži troškovi za gorivo i manje emisije CO<sub>2</sub> - na svakom putu.



## Dug vek trajanja

Sa pneumaticima EfficientGrip ćete preći više kilometara pre nego što bude potrebno da ih zamenite. Zahvaljujući silici u smeši gazećeg sloja pneumatik je duže upotrebljiv, što vam donosi uštedu novca.



## Efikasnije kočenje na mokrim putevima

Jedinstvena površina gazećeg sloja i raspored lamela koje omogućavaju blago odbijanje vode obezbeđuju pneumaticima EfficientGrip bolje karakteristike na mokrom putu i kraći put zaustavljanja.



## Odobreni za prvu opremu kod vodećih proizvođača automobila



## Vrlo dobri rezultati testova u revijama

<b>Stiftung Warentest</b> GUT (2,1) Goodyear EfficientGrip Performance 195/65 R 15 V Im Test: 17 Sommerreifen Ausgabe 03/2014 www.test.de Testsieger	<b>ADAC</b> Motorwelt 04/2014 17 Sommerreifen im Test GOODYEAR EfficientGrip Performance Dimension 195/65 R 15 91V gut (2,1) Test
---	--

<b>auto motor und sport</b> Testurteil Ausgabe 06/2013 Sehr empfehlenswert Goodyear EfficientGrip Performance 205/55 R 16 91V	<b>OAMTC TEST</b> SOMMERREIFEN 2014 SEHR EMPFEHLENSWERT 195/65 R15 91 V Goodyear EfficientGrip Performance auto touring 04/2014 www.oamtc.it	<b>Goodyear EfficientGrip</b> 185/60 R 15 H sehr empfehlenswert Sommerreifenfest www.test.tcs.ch 02/2013	<b>ACE TEST</b> 16 Sommerreifen 02/2013 sehr empfehlenswert Goodyear EfficientGrip Performance
---	--	--	--

## Vrlo dobri rezultati testova u revijama

<b>FleetNews</b> AWARDS 2010 WINNER	<b>auto motor und sport</b> TESTURTEIL BESONDERS EMPFEHLENSWERT Goodyear EfficientGrip 245/45 R 17 95 W 10 Reifen im Test AUSGABE 7/2010	<b>auto motor und sport</b> Testurteil Ausgabe 07/2010 Besonders Empfehlenswert Goodyear EfficientGrip 245/45 R 17 Y/W	<b>ACE TEST</b> 15 Sommerreifen 02/2012 empfehlenswert Goodyear EfficientGrip
---	---	--	---

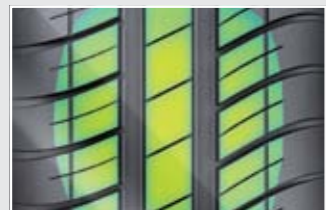
<b>auto motor und sport</b> Testurteil Ausgabe 07/2012 Besonders Empfehlenswert Goodyear EfficientGrip 195/65 R 15 91H	<b>AUTO TEST GUT</b> Goodyear EfficientGrip Getestete Reifengröße 195/65 R15 91H Heft 08/12 7 Sommerreifen im Test	<b>TESTSIEGER gute Fahrt</b> Goodyear EfficientGrip GUTE FAHRT EMPFEHLUNG Testurteil GUT Getestete Reifengröße 185/60 R15 84H 12 Reifen im Test	<b>Auto Bild</b> GUT Goodyear EfficientGrip Heft 31/2010 Getestete Reifengröße 205/55 R 16 91V In Test: 5 Energiesparreifen
--	---	---	---

## EfficientGrip Compact

### Pneumatik EfficientGrip Compact, pored odlične vodljivosti i visokih performansi, omogućava sigurnu i udobnu vožnju

Brojni rubovi za prljanje i izuzetno velike lamele efikasno režu sloj vode i skraćuju put zaustavljanja na mokrim podlogama. Stabilnost u krivinama omogućavaju široki blokovi na ramenom delu, a veća kilometraža se postiže zahvaljujući optimalnoj distribuciji pritiska na podlogu.

Otpor kotrljanja i time potrošnja goriva su manji zahvaljujući usavršenoj konstrukciji kojom je smanjeno zagrevanje pneumatika. Zahvaljujući svojim izuzetnim karakteristikama ovaj pneumatik je odličan izbor za širok spektar vozila.



#### Bolji stepen iskorišćenja goriva i više pređenih kilometara

Zahvaljujući usavršenim sastavnim delovima i svojoj konstrukciji, pneumatik je za 5%\* lakši i zato ima manji otpor kotrljanja, a bolja distribucija pritiska na podlogu omogućava ravnomerno habanje.



#### Kraći put zaustavljanja i na mokrim i na suvim putevima

Novi dezen gazećeg sloja odlikuju dva široka kanala, izuzetno široke lamele i brojni rubovi za prljanje koji se urezuju u sloj vode na površini puta i time obezbeđuju efikasnije kočenje na mokroj podlozi.

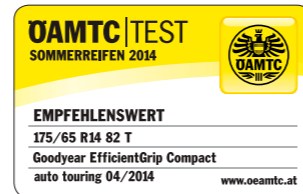


#### Veća otpornost na akvaplaning

Zaobljen spoljašnji oblik preseka pneumatika sprečava nagomilavanje vode ispred pneumatika i smanjuje rizik od akvaplaninga.

\* U poređenju sa svojim prethodnikom DuraGrip.

### Vrlo dobri rezultati testova u revijama

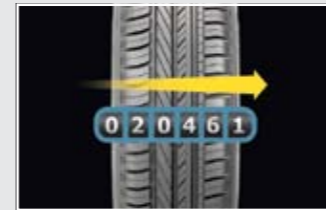


## DuraGrip

### Inovativni pneumatik koji štedi gorivo

Pneumatik DuraGrip je specijalno razvijen za gradsku vožnju i porodične automobile. Pošto je cena goriva prešla sve granice, Goodyear je implementirao tehnologiju kojom se postiže mali otpor kotrljanja i time smanjuje potrošnja goriva vašeg automobila.

Pneumatik DuraGrip, baziran na pneumaticima koji su pobeđivali na testovima (HydraGrip, UltraGrip 7+ i Excellence) i najnoviji u svojoj generaciji, omogućava izuzetnu uštedu goriva, veliku kilometražu i visoke performanse.



#### Bolji stepen iskorišćenja goriva i više pređenih kilometara

Smanjite svoje troškove za gorivo pomoću pneumatika koji se lako kotrlja. Ravnomerno raspoređen pritisak pneumatika DuraGrip na podlogu omogućava bolje iskorišćenje goriva i duži vek trajanja pneumatika.



#### Dobar odziv pri vožnji

Goodyearova 3D-BIS Technology® poboljšava kontakt gume sa podlogom i time omogućava bolju vodljivost pneumatika. Asimetrični dezen gazećeg sloja je na ramenom delu čvršći i omogućava sigurnu vožnju u krivini.

### Odobreni za prvu opremu kod vodećih proizvođača automobila





# Vector 4Seasons

## Manje neprijatnosti

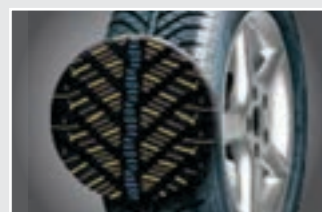
Jedan set pneumatika za zimu a drugi kad dođe leto. Život je mnogo jednostavniji ako sa poverenjem možete da koristite jedan set pneumatika tokom cele godine.

Pneumatik Vector 4Seasons - sa tehnologijom koja reaguje na vremenske uslove (SmartTRED i Allweather smeša na bazi silike) - omogućava kontrolu na putu po svakakvom vremenu.

Pneumatik Vector 4Seasons nosi simbol snežne pahuljice što znači da zadovoljava industrijske standarde propisane za čisto zimske pneumatike.



## Odobreni za prvu opremu kod vodećih proizvođača automobila



### Odlične performanse tokom cele godine

Zahvaljujući Goodyearovoj Weather Reactive tehnologiji, pneumatik Vector 4Seasons se prilagođava promenama koje donose pojedina godišnja doba. Jedinstveni dezen SmartTRED odlikuju tri namenska područja gazećeg sloja koja se prilagođavaju uslovima na putu.



### Dobro prianjanje u svim uslovima vožnje

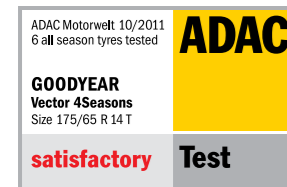
Pneumatik Vector 4Seasons sa gusto raspoređenim trodimenzionalnim lamelama u obliku "vafla" nudi bolje prianjanje na ledu i snegu nego konkurentni pneumatiki. Ovaj pneumatik nosi simbol snežne pahuljice što znači da zadovoljava standarde koji važe za namenske zimske pneumatike.



### Prijatan za životnu sredinu

Pređite više kilometara sa manje goriva - sa pneumatikom koji se lako kotrlja. Sa pneumatikom Vector 4Seasons možete da pređete više kilometara, čemu doprinose njegova smeša za sva godišnja doba i spljošten oblik koji obezbeđuje ravnomernu distribuciju pritiska na podlogu.

## Vrlo dobri rezultati testova u revijama



Satisfying

# Vector 5+ / Eagle Vector 2+

## Tehnologija SmartTRED Weather Reactive

S obzirom da su rađeni po Goodyear-ovoj tehnologiji SmartTRED koja reaguje na vremenske uslove, pneumatici Vector 5+ i EagleVector 2+ se neprekidno prilagođavaju promenama godišnjih doba i uslova vožnje, nudeći vrhunske performanse i odličnu kilometražu.

Goodyear-ova tehnologija SmartTRED koja reaguje na vremenske uslove omogućava pneumatiku da postigne odlične performanse na mokrim, zasneženim i čak zaleđenim površinama. Centralni deo gazećeg sloja omogućava pojačanu vuču i kočenje, a u krivinama na suvom putu opterećenje se prenosi na čvrsti rameni deo i obezbeđuje vrhunsku vodljivost.



## Odobreni za prvu opremu kod vodećih proizvođača automobila



### Odlične performanse tokom cele godine

Uživajte tokom cele godine u vožnji sa pneumaticima koji se prilagođavaju svim uslovima na putu. Goodyearova SmartTRED Weather Reactive tehnologija će aktiviranjem raznih delova gazećeg sloja obezbediti da savladate bukvalno sve vremenske neprijatnosti.



### Dobro prianjanje u svim uslovima vožnje

Specijalan raspored lamela na pneumaticima Vector 5+ i Eagle Vector 2+ će vam pomoći da održite odličnu kontrolu nad vozilom kako na suvim tako i na klizavim putevima. Smeša gazećeg sloja je razvijena za što bolje prianjanje u raznim vremenskim uslovima.



### Velika otpornost na akvaplaning

Goodyearova V-TRED tehnologija smanjuje opasnost od pojave akvaplaninga na mokrim putevima i na zasneženim putevima kad otopli. Kanali u gazećem sloju efikasno odvođe vodu i snežnu bljuzgavicu da biste vi uvek imali kontrolu nad vozilom.

## Vrlo dobri rezultati testova u revijama



Vrlo preporučljiv

Preporučljiv

Preporučljiv





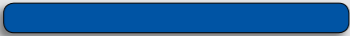
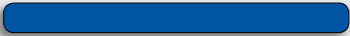

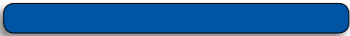
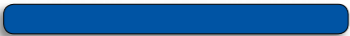
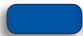


Pobednik na testu

Dobar

# Odlične performanse i prijanjanje iz Goodyeara

Svojim asortimanom za vozila SUV/4x4 Goodyear nudi specijalni pneumatik za svaku vrstu aplikacije. Donja tabela vam služi kao pomoć da brzo utvrdite koji pneumatici najbolje odgovaraju za određene uslove vožnje.

Za dodatne informacije i podatke o raspoloživosti proizvoda obratite se predstavniku Goodyeara.

	Vožnja po putu 	Vožnja po putu i terenu 	Terenska vožnja 
 Eagle F1 Asymmetric SUV			
EfficientGrip SUV			
 Wrangler HP All Weather			
Vector 4Seasons SUV			
Wrangler AT/SA			
Wrangler DuraTrac			



Pneumatici SUV/4x4

**GOODYEAR**

MADE TO FEEL GOOD.

## Tabela odgovarajućih zamena za glavne dimenzije pneumatika 4x4

Korišćenje tabele: Ekvivalentni pneumatici moraju biti izabrani koristeći kao polaznu osnovu maksimalni spoljašnji prečnik originalne serije (na osnovi ETRTO\*), uvažavajući toleranciju između +1,5% i - 2%.

Maksimalan spolj. prečnik	Seriya 85 i ostale	Seriya 80	Seriya 75	Seriya 70	Seriya 65	Seriya 60	Seriya 55	Seriya 50 Series	Seriya 45/40	Seriya 35/30
681				205/70R15						
685									245/45R18	
690							225/55R17			
696	175R16									
698				215/65R16						
700					235/60R16	235/55R17				
					215/60R17					
701			205/75R15							
703								235/50R18		
705		195/80R15								
715			215/75R15							
720				215/70R16						
733			225/75R15							
734				225/70R16						
736					225/65R17			275/40R20	315/35R20	
737	215R15C									285/30ZR22
740			215/75R16							
746							275/55R17			
747			235/75R15	LT235/75R15						
749	205R16						255/55R18	255/50R19	285/45R19	
750				235/70R16	235/65R17	255/60R17				
751						235/60ZR18				
752					255/65R16					
753				255/70R15C						
754									295/40R20	
758			225/75R16							
759								265/50R19		
762					245/65R17					
763			245/75R15C			245/60R18				
764				245/70R16C						
				245/70R16						
766									275/45R20	
767				265/70R15						
774								255/50R20		
775						255/60R18	255/55R19			
776				235/70R17						
778					255/65R17					
779			255/75R15							
783							285/55R18			
787						265/60R18				
788			245/75R16							
			LT245/75R16							
790					265/65R17					
791	31X10.50R15LT									
792				265/70R16						
795			265/75R15C							
801						275/60R18				
804						275/65R17				
808				275/70R16						
818	7.50R16C			LT265/70R17						
820			265/75R16							
			LT265/75R16							
822	LT235/85R16									
852				LT285/75R16						
888							LT305/60R20			
892										LT315/70R17

LICE KOJE STAVLJA VOZILO U PROMET PREUZIMA PUNU ODGOVORNOST, NAROČITO U POGLEDU TEHNIČKIH PROPISA ZA PUTNIČKA VOZILA.

\*ETRTO (The European Tyre and Naplatak Technical Organisation) - Evropska tehnička organizacija za pneumatike i naplatke

## Eagle F1 Asymmetric SUV



### Za vrhunske performanse

Goodyear-ov pneumatic Eagle F1 Asymmetric SUV uspešno prodire među SUV vozila vrhunskih performansi.

Ovu dodatnu verziju više puta nagrađenog pneumatika Eagle F1 Asymmetric takođe karakteriše napredna Goodyearova tehnologiji za aktivno prijanjanje u krivini (Active CornerGrip Technology) i smeša za trkačke automobile koji obezbeđuju efikasnije prijanjanje na kolovoz i nenadmašne opšte performanse.



#### Odlične performanse

Doživite vrhunsku vožnju sa pneumaticom razvijenim za teška sportska terenska vozila.

Tehnologija Active CornerGrip i napredna smeša za trkačke staze doprinose da pneumatic odlično prijanja na podlogu i drži smer, zato ćete neizmerno uživati u vožnji.



#### Odlična vodljivost na mokrom putu i otpornost na akvaplaning

Gazeći sloj omogućava odličan kontakt pneumatika sa podlogom i bolju vodljivost na mokrim putevima. Asimetrični dezen gazećeg sloja ima otvoreno područje koje odvodi vodu i sprečava akvaplaning.



#### Mirna i tiha vožnja

Dezen gazećeg sloja je razvijen sa ciljem da pneumatic stvara što manju buku, zato je vožnja tiha i udobnija.

### Odobreni za prvu opremu kod vodećih proizvođača automobila



### Vrlo dobri rezultati testova u revijama



Preporučljiv



Vrlo preporučljiv



Preporučljiv

## EfficientGrip SUV

### EfficientGrip SUV ima 2,6 metara kraći put zaustavljanja na mokroj podlozi\*

Vozite sa unutrašnjim mirom kako po sunčanom tako i po kišovitom vremenu. Pneumatik EfficientGrip SUV neće dozvoliti da vaši planovi budu poremećeni zbog kiše; svojom smešom gazećeg sloja sa specijalnom formulom obezbediće efikasno kočenje na mokrim putevima da biste vi mogli mirno da uživate u pogledu na okolinu.



\* U odnosu na prosek performansi tri glavna konkurentna pneumatika. Merenja puta zaustavljanja od 80 km/h do 20 km/h na mokrom putu i od 100 km/h do potpunog zaustavljanja na suvom putu vršio je TÜV SÜD Automotive septembra i oktobra 2011.; dimenzije pneumatika: 215/65R16 98H; vozilo: VW Tiguan 2.0 TDI; lokacija: Mireval (FR) i Garhing (D); Izveštaj br.: 76247158.



#### Kraći put zaustavljanja i na mokrim i na suvim putevima

Dezen gazećeg sloja sa trodimenzionalnim lamelama na ramenom delu i smešom kojoj su dodane specijalne smole poboljšava prijanjanje pneumatika kako na mokrim tako i na suvim putevima.



#### Više pređenih kilometara

Ravnomernija distribucija pritiska na površini naleganja koju smo postigli kompjuterski usavršenim spoljašnjim oblikom preseka pneumatika i čvrst gazeći sloj obezbeđuju veću otpornost pneumatika na habanje i veći broj pređenih kilometara.



#### Manja potrošnja goriva i manje emisije CO<sub>2</sub>

Funkcionalni polimer omogućava manje zagrevanje i manji otpor kotrljanja, čime se smanjuju potrošnja goriva i količina emisije CO<sub>2</sub>.

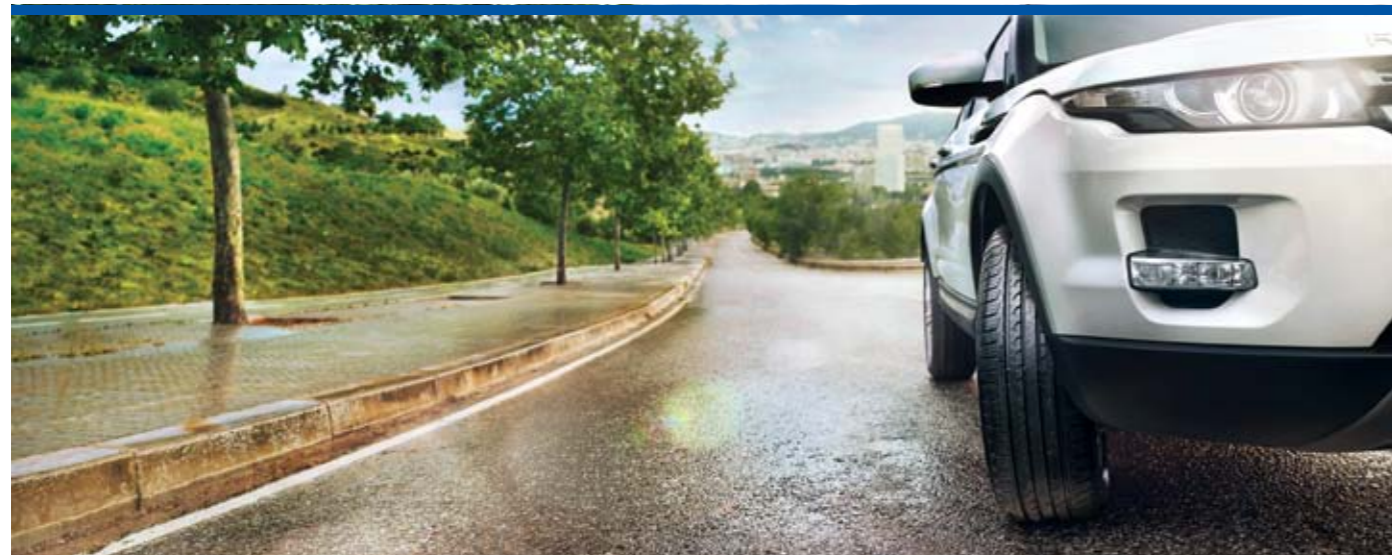
### Odobreni za prvu opremu kod vodećih proizvođača automobila



### Dobri rezultati testova u revijama



Preporučljiv



## Wrangler AT/SA+

### Pneumatik za terensku vožnju i autoput, sa tehnologijom SilentArmor

Pneumatik Wrangler AT/ SA iz Goodyear-a na bazi tehnologije SilentArmor omogućava da sigurno vozite po grubim putevima zahvaljujući izdržljivosti dva sloja izrađena od materijala DuPont™ Kevlar® koji je jači od čelika i ojačanom bočnom zidu Durawall™ kojim se povećava otpornost bočnih zidova pneumatika na rezanje.

Uživajte u mirnoj vožnji zahvaljujući slojevima od materijala DuPont™ Kevlar® koji pomaže da se neutrališe buka. Sa pneumatikom Wrangler AT/SA možete ići kud god želite, bez obzira na uslove na putu.



#### Velika čvrstoća na bušenje i zarezivanje

Sa poverenjem možete da se uputite i na težak teren zahvaljujući Goodyearovoj SilentArmor tehnologiji.

Pneumatik Wrangler AT/SA ima dva sloja u kojima se nalazi DuPont™ Kevlar®, materijal pet puta jači od čelika. Bočni zidovi su ojačani, zato imaju veću otpornost na zarezivanje i bušenje.



#### Pouzdan prijanjanje na mokrim putevima

Zahvaljujući gusto raspoređenim lamelama gazeći sloj ima dodatne rubove za prijanjanje koji poboljšavaju prijanjanje pneumatika na mokroj podlozi.



#### Poboljšano prijanjanje na blatu pri terenskoj vožnji

Podite na vožnju po zahtevnijem terenu, jer gazeći sloj pneumatika efikasno odstranjuje blato da bi vaše vozilo čvrsto prijanjalo na podlogu i kad je to najteže. Polimerna smeša pneumatika Wrangler AT/SA poboljšava njegove performanse potrebne za terensku vožnju.



## Wrangler DuraTrac

**Terenski pneumatik za vozače entuzijaste koji ekstremno uživaju u vožnji vozilima 4x4**

Zahvaljujući tehnologiji TractiveGroove Technology™ pneumatik Wrangler DuraTrac obezbeđuje potrebne performanse kada morate potpuno da iskoristite krajnje mogućnosti svog vozila sa pogonom na sva četiri točka.

Obezbeđuje bolju vuču u dubokom blatu i snegu, dok kombinacija kosih blokova u centralnom delu gazećeg sloja i sitnih cik-cak kanala omogućava veću bočnu stabilnost i bolje prijanjanje na mokrim i zasneženim putevima. Specijalna smeša gazećeg sloja povećava čvrstinu i produžava vek trajanja pneumatika.



### Čvrsto prijanjanje u dubokom blatu i snegu

Možete da krenete i na terene pune izazova jer je tu tehnologija TractiveGroove koja omogućava bolje prijanjanje u blatu i snegu. Pneumatik Wrangler DuraTrac je označen simbolom planine sa snežnom pahuljicom koji potvrđuje da može da se koristi u zimskim uslovima. Pneumatik takođe omogućava ugradnju spajkova da biste savladali terene u ekstremnim uslovima.



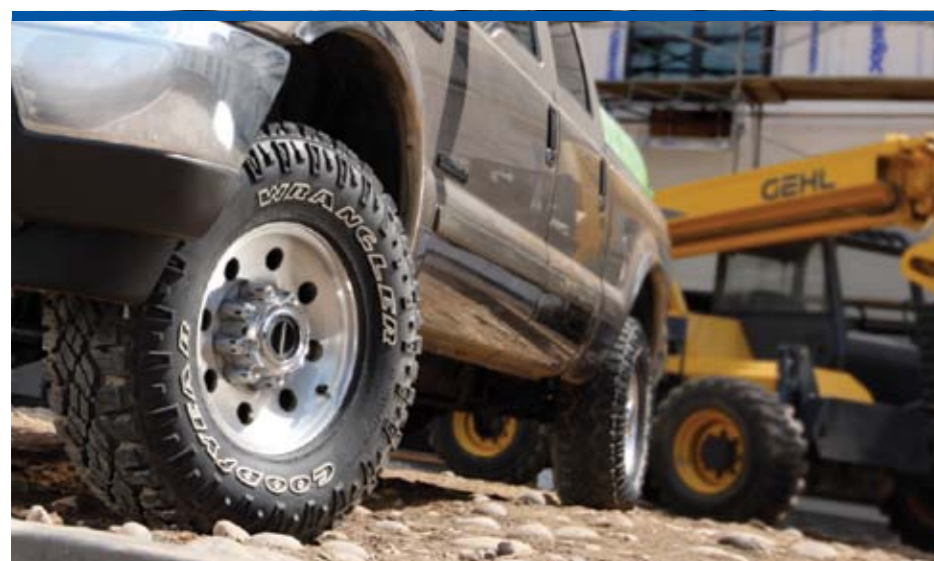
### Tiha i stabilna vožnja

Vožnja robusnim automobilima sa pogonom na četiri točka može biti opuštana jer ovi pneumatici imaju dezen sa blokovima koji smanjuju nivo buke pri kotrljanju. Centralni blokovi gazećeg sloja oblikovani pod uglom pomažu da se očuva bočna stabilnost na neravnom terenu.



### Bolje prijanjanje na blatnjavoj i peščanoj podlozi

Hrabro možete da krenete takođe na zahtevan i nepouzdan teren jer vam je prijanjanje obezbeđeno. Pneumatik Wrangler DuraTrac odlikuju samočisteći blokovi na ramenom delu koji tokom vožnje efikasno odstranjuju pesak, zemlju i blato.



## Wrangler HP All Weather

**Inteligentan pneumatik 4x4 koji se sam adaptira**

Wrangler HP je pneumatik 4x4 visokih performansi istinski pogodan za sve vremenske uslove, a njegova tajna je naša jedinstvena tehnologija SmartTRED koja reaguje na vreme.

Smeša gazećeg sloja za sve vremenske uslove omogućava efikasnu vuču kako u letnjim tako i u zimskim uslovima, na putu ili izvan njega.



### Odlične vozne karakteristike tokom cele godine

Uživajte u vrhunskoj vožnji tokom cele godine sa izdržljivim pneumaticima koje odlikuje smeša pogodna za svako vreme. Tehnologija SmartTRED koja reaguje na vremenske promene prilagođava svoje karakteristike uslovima na putu, zato isti komplet pneumatika možete da koristite tokom cele godine.



### Otpornost na akvaplaning

Kanali u gazećem sloju obezbeđuju efikasno raspršivanje vode i time vam pomažu da na mokrom putu imate sigurnu kontrolu nad vozilom.

**Odobreni za prvu opremu kod vodećih proizvođača automobila**



## Vector 4Seasons SUV

### Dobre performanse tokom cele godine

Goodyear-ov prvi pneumatik Vector 4Seasons SUV zadržava optimalne performanse tokom cele godine.

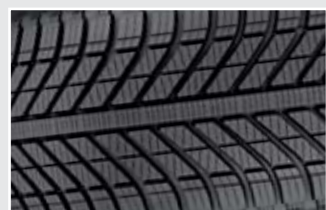
Njegova jedinstvena tehnologija koja reaguje na vremenske uslove omogućava da se pneumatik prilagođava sezonskim promenama uslova vožnje.

Ovaj pneumatik za sve vremenske uslove nosi i simbol snežne pahuljice, što znači da zvanično ispunjava standarde propisane za čisto zimske pneumatike.



#### Odlične performanse tokom cele godine

Zahvaljujući različito koncipiranim područjima gazećeg sloja koje koristi Goodyearova tehnologija Weather Reactive SmartTRED, pneumatik Vector 4Seasons SUV se prilagođava svakom godišnjem dobu i svakom stanju na površini puta.



#### Dug vek trajanja

Pre zamene pneumatika preći ćete više kilometara. Pneumatik Vector 4Seasons SUV, svojom smešom za sva godišnja doba i spljoštenom konturom površine naleganja koja omogućava ravnomerniju distribuciju pritiska na podlogu, obezbeđuje više pređenih kilometara.



#### Bolja kontrola u svim vremenskim uslovima

Vector 4Seasons SUV vam svojom smešom gazećeg sloja i dezenom sa lamelama u obliku "vafla" koji se urezuju u podlogu nudi čvrsto prljanje na zaleđenim i zasneženim putevima.

Duboki kanali gazećeg sloja efikasno odvedu vodu i snežnu bljuzgavicu, čime se smanjuje opasnost od akvaplaninga.



Pneumatici za  
dostavna vozila

**GOODYEAR**

MADE TO FEEL GOOD.

# Obezbedite da vaš teret neometano putuje

Goodyearov prodajni program Cargo obuhvata pneumatike za širok spektar lakih kamiona i kombija.

Pomoću donje tabele lakše ćete odrediti koji pneumatici su najadekvatniji za specifične vrste vožnje i pojedina opterećenja.

Za dodatne informacije i podatke o raspoloživosti proizvoda obratite se predstavniku Goodyeara.

## EfficientGrip Compact

**Pneumatik EfficientGrip Compact, pored odlične vodljivosti i visokih performansi, omogućava sigurnu i udobnu vožnju**

Brojni rubovi za prianjanje i izuzetno velike lamele efikasno režu sloj vode i skraćuju put zaustavljanja na mokrim podlogama. Stabilnost u krivinama omogućavaju široki blokovi na ramenom delu, a veća kilometraža se postiže zahvaljujući optimalnoj distribuciji pritiska na podlogu.

Otpor kotrljanja i time potrošnja goriva su manji zahvaljujući usavršenoj konstrukciji kojom je smanjeno zagrevanje pneumatika. Zahvaljujući svojim izuzetnim karakteristikama ovaj pneumatik je odličan izbor za širok spektar vozila.



### Bolji stepen iskorišćenja goriva i više pređenih kilometara

Zahvaljujući usavršenim sastavnim delovima i svojoj konstrukciji, pneumatik je za 5%\* lakši i zato ima manji otpor kotrljanja, a bolja distribucija pritiska na podlogu omogućava ravnomerno habanje.



### Kraći put zaustavljanja i na mokrim i na suvim putevima

Novi dezen gazećeg sloja odlikuju dva široka kanala, izuzetno široke lamele i brojni rubovi za prianjanje koji se urezuju u sloj vode na površini puta i time obezbeđuju efikasnije kočenje na mokroj podlozi.



### Veća otpornost na akvaplaning

Zaobljen spoljašnji oblik preseka pneumatika sprečava nagomilavanje vode ispred pneumatika i smanjuje rizik od akvaplaninga.

\* U poređenju sa svojim prethodnikom DuraGrip.

	Manji kombi	Srednji kombi	Veći kombi
EfficientGrip Compact			
DuraGrip - Light Truck			
Cargo Marathon			
Cargo G26			
Cargo G28			
Cargo G91			
Vector 4Seasons			
Cargo Vector			
Cargo Vector 2			

	Manji kombi	Srednji kombi	Veći kombi
EfficientGrip Compact			
DuraGrip - Light Truck			
Cargo Marathon			
Cargo G26			
Cargo G28			
Cargo G91			
Vector 4Seasons			
Cargo Vector			
Cargo Vector 2			



## Cargo Marathon

### Radijalni pneumatik za lake kamione

Da bi nastavio svoju dugu tradiciju na području pneumatika visokih performansi za lake kamione, sa dolaskom novih platformi lakih kamiona, Goodyear je razvio pneumatik Cargo Marathon sa inovativnim elementima fokusiranim na aspekt buke, udobnosti i poboljšanje vuče.

Pneumatik koristi prednosti koje daje viši nivo sigurnosnih standarda i razvijen je zajedno sa OE (proizvođačima vozila).



**Odobreni za prvu opremu kod vodećih proizvođača automobila**



#### Dobra vodljivost i prijanjanje

Dezen pneumatika Cargo Marathon sa četiri rebra ravnomerno raspoređuje opterećenje i obezbeđuje bolje prijanjanje i vodljivost.



#### Otpornost na akvaplaning

Ka su putevi mokri, široki kanali gazećeg sloja brzo odstranjuju vodu ispod površine pneumatika i smanjuju opasnost od pojave akvaplaninga.

## Cargo G26

### Vrhunske ukupne performanse

Specijalno razvijen za novu generaciju lakih kamiona i dostavnih vozila, pneumatik Cargo G26 postavlja nove standarde u svom sektoru.

Kontura gazećeg sloja pneumatika G26 sa dva radijusa omogućava optimalnu distribuciju pritiska na površinu naleganja, a to je bitan uslov za dobru vodljivost i ravnomerno habanje.



**Odobreni za prvu opremu kod vodećih proizvođača automobila**



#### Dobre performanse i pri velikom opterećenju

Cargo G26 je pneumatik dobrih performansi čija konstrukcija omogućava ravnomernu distribuciju opterećenja i time bolju vodljivost i dobre performanse, čak i kad prevozite težak teret. Čvrsti rameni blokovi omogućavaju bolju kontrolu nad vozilom pri skretanju.



#### Čvrsto i pouzdano prijanjanje

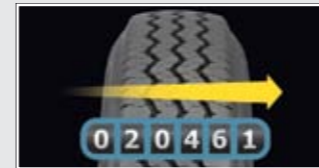
Obezbedite svojem vozilu pouzdano prijanjanje kakvo nudi dezen sa rebrima i blokovi koji poboljšavaju kontakt pneumatika s putem i istovremeno omogućavaju veću kilometražu.

## Cargo G28

### Pouzdan pneumatik sa dodanom vrednošću

Razvijen za klasične lake kamione i dostavna vozila, pneumatik Cargo G28 objedinjuje veliku kilometražu i udobnost u vožnji.

Široki konusni kanali omogućavaju vrhunsku otpornost na akvaplaning. Pneumatik Cargo G28 je više nego vredan svoje cene.



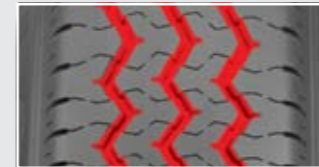
#### Bolja vodljivost i veća kilometraža

Ravnomerna distribucija opterećenja



#### Otpornost na akvaplaning

Efikasno raspršivanje vode



#### Udobnija vožnja zahvaljujući tihom kotrljanju

Smanjen nivo buke

## Cargo G91

### Izdržljivost i jačina

Pneumatik Cargo G91 se ističe sigurnim nošenjem velikog tereta.

Baziran na priznatoj tehnologiji Unisteel, Cargo G91 ima karkasu napravljenu samo od čelika koja povećava njegov kapacitet nošenja velikog tereta.



**Odobreni za prvu opremu kod vodećih proizvođača automobila**



#### Izvanredna izdržljivost

Teške terete možete da prevozite bez napora. Pneumatik Cargo G91 ima ojačanu čeličnu karkasu koja povećava njegovu izdržljivost i nosivost.



#### Dugotrajne performanse

Cargo G91 ima debeo gazeći sloj i time dug vek trajanja. Širok dezen omogućava ravnomerno habanje gazećeg sloja u celom veku trajanja pneumatika. Zarezi na ramenom delu smanjuju zagrevanje, a zahvaljujući tome možete da pređete još više kilometara.



## Cargo Vector 2

### Pneumatik za sva godišnja doba

Lakim kamionima i dostavnim vozilima ovaj pneumatik donosi sve prednosti Goodyear-ove reputacije vodećeg proizvođača pneumatika za sva godišnja doba.

Pneumatik CargoVector doprinosi da se loše vreme lakše podnosi jer omogućava sigurnije putovanje po kiši i bljuzgavici. CargoVector obezbeđuje efikasnu vuču zimi po snegu, i istovremeno zadržava sve Karakteristika pneumatika visokih performansi leti.



#### Dobro prianjanje tokom cele godine

Obezbedite svojem vozilu pouzdano prianjanje na svim vrstama puta i u svim vremenskim uslovima. Pneumatik Cargo Vector 2 smo razvili sa ciljem da vam omogućimo najbolje bočno i uzdužno prianjanje kako bi vaš kombi bio cele godine u pokretu. Asimetrični dezen povećava čvrstinu gazećeg sloja, zato će vaša vožnja sve vreme biti pouzdana.



#### Dobre performanse na putevima zimi

Smeša sa silikom za sva godišnja doba održava visoku efikasnost vaših pneumatika i na niskim temperaturama. Dezen gazećeg sloja ima brojne lamele da bi pneumatici zimi bolje prianjali na put. Elastični centralni blokovi povećavaju broj rubova za prianjanje.

### Odobreni za prvu opremu kod vodećih proizvođača automobila



Tabele dimenzija

**GOODYEAR**

MADE TO FEEL GOOD.

## DuraGrip



Opis	ROF				
<b>14"</b>					
165/60 R14 75H		E	C	)	67
165/60 R14 75T		E	B	)	67
<b>15"</b>					
165/60R15 81T XL		E	E	)	68
175/65R15 84T		B	B	)	68
185/65R15 88T		C	B	)	66
205/65R15 94T		C	B	)	69

## Eagle F1 Asymmetric



Opis	ROF				
<b>17"</b>					
205/55 R17 91Y		E	B	)	68
225/45 R17 91W		E	B	)	71
235/40 R17 90Y		F	C	)	70
235/50 R17 96Y		F	C	)	68
245/45 R17 99Y XL	ROF	C	C	)	70
<b>18"</b>					
215/35 R18 84W XL		F	B	)	69
225/35 R18 87W XL		F	B	)	68
<b>19"</b>					
225/35 R19 88Y XL	ROF	F	B	)	70
235/35 R19 87Y		F	B	)	70
245/35 R19 93Y XL		E	C	)	67
255/30 R19 91Y XL	ROF	E	C	)	71
255/40 R19 100Y XL		E	C	)	70
255/45 R19 100Y		E	C	)	70
255/45 R19 104Y XL		E	C	)	68
265/35 R19 94Y		F	B	)	70
275/30 R19 96Y XL		E	C	)	69
285/40 R19 103Y		E	C	)	73
<b>20"</b>					
245/35R20 95Y XL		F	B	)	71

## Eagle F1 Asymmetric 2



Opis	ROF				
<b>16"</b>					
205/45 R16 83Y		E	A	)	70
225/55 R16 99Y XL		C	A	)	69
<b>17"</b>					
205/40 R17 84Y XL		E	A	)	70
205/45 R17 88Y XL		E	A	)	70
215/45 R17 87Y		E	A	)	68
215/45 R17 91Y XL		E	A	)	69
225/45 R17 91V		B	B	)	68
225/45 R17 91Y		C	A	)	69
225/45 R17 94Y XL		C	A	)	69
235/45 R17 94Y		C	A	)	70
235/45 R17 97Y XL		C	A	)	70
235/55 R17 99Y		C	A	)	70
245/40 R17 91Y		C	A	)	70
245/40 R17 95Y XL		C	B	)	70
245/45 R17 95Y		E	A	)	70
255/40 R17 94Y		E	A	)	70
<b>18"</b>					
215/45 R18 93Y XL		E	A	)	69
225/40 R18 88Y	ROF	E	B	)	69
225/40 R18 92W XL	ROF	C	A	)	67
225/40 R18 92Y XL		C	A	)	70
225/45 R18 95Y XL		E	A	)	69
235/40 R18 95Y XL		E	A	)	70
235/45 R18 94Y		E	C	)	68
235/45 R18 98Y XL		C	A	)	70
235/50 R18 101W XL		C	A	)	70
235/50 R18 101Y XL		C	A	)	71
235/50 R18 97V		C	B	)	71
245/35 R18 88Y	ROF	E	C	)	70
245/35 R18 92Y XL		C	A	)	70
245/40 R18 93Y		E	A	)	70
245/40 R18 97Y XL		C	A	)	70
245/45 R18 100W XL		C	A	)	71
245/45 R18 100Y XL		C	A	)	70
255/35 R18 94Y XL		C	A	)	70
255/40 R18 99Y XL		C	B	)	71
255/45 R18 103Y XL		C	A	)	71
265/35 R18 97Y XL		C	A	)	71
265/40 R18 101Y XL		C	A	)	71
265/45 R18 101Y		E	B	)	69
275/35 R18 99Y XL		E	A	)	71
285/35 R18 97Y		E	A	)	71
<b>19"</b>					
225/35 R19 88Y XL		E	A	)	69
225/40 R19 89Y	ROF	E	B	)	68
235/35 R19 91Y XL		E	A	)	70
235/40 R19 92Y		E	B	)	68
245/35 R19 93Y XL		C	A	)	70
245/40 R19 98Y XL		C	A	)	70
245/45 R19 102Y XL		C	A	)	70
255/30 R19 91Y XL		E	A	)	70
255/35 R19 92Y	ROF	E	B	)	65
255/35 R19 96Y XL		C	A	)	69
255/40 R19 100Y XL		C	A	)	71
265/30 R19 93Y XL		E	A	)	71
265/40 R19 98Y		E	B	)	70

Opis	ROF				
275/30 R19 96Y XL		E	A	)	71
275/35 R19 96Y		E	A	)	71
275/40 R19 101Y		E	A	)	71
285/30 R19 98Y XL		E	A	)	71
285/35 R19 103Y XL		E	C	)	70
285/35 R19 99Y		E	A	)	71
295/30 R19 100Y XL		E	A	)	72
295/35 R19 100Y		E	B	)	71
305/30 R19 102Y XL		E	A	)	72
<b>20"</b>					
235/30 R20 88Y XL		E	A	)	70
245/30 R20 90Y XL		E	A	)	70
245/40 R20 99Y XL	ROF	C	A	)	69
255/30 R20 92Y XL		E	A	)	70
255/35 R20 97Y XL		C	A	)	71
255/40 R20 101Y XL		E	B	)	70
265/35 R20 95Y		F	A	)	70
275/35 R20 102Y XL		C	A	)	71
275/35 R20 102Y XL	ROF	C	A	)	69
285/25 R20 93Y XL		E	A	)	72

## Eagle F1 GS



Opis	ROF				
<b>17"</b>					
245/45 R17 89Y		F	C	)	71
<b>18"</b>					
275/40 R18 94Y		F	C	)	73

## Eagle F1 GSD3



Opis	ROF				
<b>15"</b>					
195/45R 15 78V		F	B	)	65
<b>16"</b>					
205/45 R16 83W		F	C	)	66
215/40 R16 86W XL		F	B	)	66
<b>17"</b>					
195/45 R17 81W		F	B	)	65
215/40 R17 83Y		F	B	)	66
<b>18"</b>					
245/40 R18 93Y		F	B	)	67
275/35 R18 95Y		F	B	)	68
<b>19"</b>					
245/40 R19 94Y	ROF	F	B	)	66

## Eagle F1 Supercar



Opis	ROF				
<b>19"</b>					
285/35 R19 90Y		F	B	)	73
325/30 R19 94Y		F	C	)	71

## Eagle NCT5



Opis	ROF				
<b>15"</b>					
175/65 R15 88H XL		E	B	)	68
<b>16"</b>					
195/55 R16 87H	ROF	E	C	)	70
205/55 R16 91V		F	C	)	69
215/65 R16 98H		E	C	)	69
<b>21"</b>					
255/50 R21 106W	ROF	E	C	)	72
285/45 R21 109W		E	C	)	73

## Eagle NCT5 Asymmetric



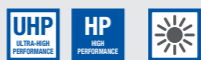
Opis	ROF				
<b>17"</b>					
205/50 R17 89V	ROF	F	C	)	69
205/50 R17 89W	ROF	F	C	)	71
225/45 R17 91V	ROF	F	C	)	70
225/45 R17 91W	ROF	F	C	)	70
225/50 R17 94W	ROF	F	C	)	69
225/50 R17 94Y	ROF	F	C	)	69
245/45 R17 95Y	ROF	F	B	)	69
<b>18"</b>					
205/45 R18 86Y	ROF	F	B	)	69
225/40 R18 88W	ROF	F	C	)	70
225/40 R18 88Y	ROF	E	B	)	70
245/40 R18 93Y	ROF	F	C	)	70

## Eagle RS-A



Opis	ROF				
<b>17"</b>					
205/45 R17 84V		F	C	)	69

## EfficientGrip



Opis	ROF				
<b>15"</b>					
185/55 R15 82H		B	E	)	67
185/65 R15 92H XL		B	B	)	67
195/65 R15 95H XL		B	C	)	71
<b>16"</b>					
195/45 R16 84V XL		C	C	)	66
195/60 R16 89H		C	B	)	69
205/55 R16 91V	ROF	C	B	)	68
205/55 R16 91W	ROF	C	B	)	66
205/60 R16 92W	ROF	C	B	)	67
205/60 R16 92W		C	C	)	67
205/60 R16 96H XL		B	B	)	68
215/55 R16 93H		C	B	)	67
215/60 R16 95H		B	B	)	71
225/60 R16 102H XL		C	B	)	69
<b>17"</b>					
205/45 R17 88W XL		C	C	)	70
205/50 R17 89W	ROF	C	A	)	66
205/50 R17 93H XL		C	B	)	72
215/40 R17 87V XL		E	B	)	71
215/40 R17 87W XL		E	C	)	72
215/50 R17 95W XL		C	C	)	68
225/45 R17 91V		E	B	)	68
225/55 R17 101H XL		C	C	)	71
225/55 R17 97Y		E	C	)	67
235/45 R17 94W		C	B	)	70
235/55 R17 99Y		C	C	)	67
245/45 R17 95W		E	B	)	69
245/45 R17 99Y XL		C	B	)	69
<b>18"</b>					
225/45 R18 91V	ROF	E	B	)	69
225/45 R18 91W	ROF	E	B	)	69
225/45 R18 91Y	ROF	E	B	)	69
245/45 R18 100Y XL		C	B	)	68
245/45 R18 96Y	ROF	C	B	)	67
245/50 R18 100W	ROF	B	B	)	68
255/40 R18 95V	ROF	E	C	)	69
255/40 R18 95W	ROF	E	B	)	69
255/40 R18 95Y	ROF	E	C	)	69
255/45 R18 99Y		E	C	)	69
<b>19"</b>					
245/45 R19 102Y XL	ROF	C	A	)	69
255/40 R19 100Y XL	ROF	C	C	)	69
275/40 R19 101Y	ROF	C	B	)	70
<b>20"</b>					
255/45 R20 101Y	ROF	E	B	)	70
285/40 R20 104Y	ROF	E	B	)	70

## EfficientGrip Compact



Opis	ROF				
<b>13"</b>					
145/70 R13 71T		E	B	)	68
155/65 R13 73T		C	B	)	68
155/70 R13 75T		C	B	)	68
165/65 R13 77T		C	B	)	68
165/70 R13 79T		C	B	)	68
165/70 R13 83T XL		C	B	)	69
175/70 R13 82T		C	B	)	68
<b>14"</b>					
155/65 R14 75T		C	B	)	68
165/65 R14 79T		C	B	)	68
165/70 R14 81T		C	B	)	68
165/70 R14 85T XL		C	B	)	69
175/65 R14 82T		C	B	)	68
175/65 R14 86T XL		C	B	)	69
175/70 R14 84T		C	B	)	68
175/70 R14 88T XL		C	B	)	69
185/60 R14 82T		C	B	)	68
185/65 R14 86T		C	B	)	68
185/70 R14 88T		C	B	)	68
<b>15"</b>					
165/65 R15 81T		C	B	)	68
175/65 R15 84T		C	B	)	68
185/60 R15 88T XL		B	B	)	68
185/65 R15 88T		C	B	)	68
185/65 R15 92T XL		C	B	)	69
195/65 R15 91T		C	B	)	68
195/65 R15 95T XL		B	B	)	68

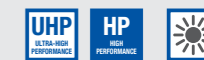
## EfficientGrip Performance



Opis	ROF				
<b>14"</b>					
185/55 R14 80H		C	A	)	68
185/60 R14 82H		C	A	)	67
185/65 R14 86H		C	B	)	68
<b>15"</b>					
185/55 R15 82V		C	A	)	68
185/60 R15 84H		B	A	)	67
185/60 R15 88H XL		B	A	)	67
185/65 R15 88H		B	A	)	68
195/50 R15 82H		C	A	)	67
195/50 R15 82V		C	A	)	67
195/55 R15 85H		C	A	)	68
195/55 R15 85V		C	A	)	68
195/60 R15 88H		B	A	)	68
195/60 R15 88V		B	A	)	68
195/65 R15 91H		B	A	)	69
195/65 R15 91V		B	A	)	69
205/55R 15 88V		C	A	)	68
205/60R 15 91H		B	A	)	68
205/60R 15 91V		B	A	)	68
205/65 R15 94V		B	B	)	68

Opis	ROF				
<b>16"</b>					
195/55 R16 87H		B	A	)	68
195/55 R16 87V		B	A	)	68
195/55 R16 87W	ROF	C	B	)	67
195/60 R16 89V		B	A	)	68
205/50 R16 87W		B	A	)	68
205/55 R16 91H		B	A	)	68
205/55 R16 91V		B	A	)	68
205/55 R16 91W		B	A	)	68
NOVI 205/55 R16 94W XL		A	A	)	68
205/60 R16 92H		B	A	)	68
205/60 R16 92V		B	A	)	68
205/60 R16 96W XL		B	A	)	68
215/55 R16 93V		B	A	)	68
215/55 R16 93W		B	A	)	68
NOVI 215/55 R16 97H XL		A	A	)	69
NOVI 215/55 R16 97W XL		A	A	)	69
215/60 R16 95V		C	A	)	68
215/60 R16 99H XL		B	A	)	68
215/60 R16 99V XL		B	A	)	68
215/60 R16 99W XL		B	A	)	68
225/50 R16 92W		B	A	)	68
225/55 R16 95V		B	A	)	68
225/55 R16 95W		B	A	)	68
NOVI 225/60 R16 102W XL		A	A	)	69
<b>17"</b>					
205/50 R17 89V		B	A	)	68
205/50 R17 93V XL		B	A	)	69
205/50 R17 93W XL		B	A	)	69
NOVI 205/55 R17 95V XL		A	A	)	69
215/45 R17 91W XL		B	A	)	69
215/50 R17 91V		B	A	)	69
215/50 R17 91W		B	A	)	69
215/50 R17 95W XL		B	A	)	69
215/55 R17 94W		B	A	)	69
NOVI 215/55 R17 98W XL		A	A	)	69
225/45 R17 91W		C	A	)	69
225/45 R17 94W XL		B	A	)	69
225/50 R17 94W		B	A	)	68
225/50 R17 94W	ROF	C	A	)	67
225/50 R17 94W		B	A	)	67
NOVI 225/50 R17 98V XL		A	A	)	68
225/50 R17 98W XL		B	A	)	68
225/55 R17 101V XL		B	C	)	68
NOVI 225/55 R17 101W XL		A	A	)	69
225/55 R17 97W		B	B	)	68
245/45 R17 99Y XL		B	A	)	70
<b>18"</b>					
225/40 R18 92W XL		B	A	)	69
225/45 R18 95W XL		B	A	)	69
235/40 R18 95W XL		C	A	)	70
245/40 R18 97W XL		B	A	)	70

## Excellence



Opis	ROF				
<b>16"</b>					
195/55 R16 87H	ROF	E	B	)	67
195/55 R16 87V	ROF	E	B	)	67
215/45 R16 86H		C	C	)	68
215/55 R16 93H		E	C	)	68
215/60 R16 95H		F	C	)	69
<b>17"</b>					
215/45 R17 87V		F	C	)	69
215/55 R17 98V XL		C	B	)	69
225/45 R17 91W	ROF	E	C	)	68
225/45 R17 91Y	ROF	E	C	)	68
225/45 R17 94W XL		E	B	)	70
225/50 R17 98W XL	ROF	E	C	)	70
225/50 R17 98W XL		F	B	)	70
225/55 R17 97W		E	C	)	69
225/55 R17 97Y	ROF	E	B	)	70
225/55 R17 97Y		E	C	)	69
245/40 R17 91Y	ROF	F	B	)	67
245/55 R17 102V	ROF	E	B	)	71
245/55 R17 102W	ROF	E	B	)	71
<b>18"</b>					
245/45 R18 96Y	ROF	F	B	)	68
<b>19"</b>					
245/40 R19 94Y	ROF	E	C	)	70
245/40 R19 98Y XL	ROF	E	B	)	69
245/45 R19 98Y	ROF	E	C	)	70
255/45 R19 104Y XL	ROF	E	C	)	69
275/35 R19 96Y	ROF	E	C	)	71
275/40 R19 101Y	ROF	E	C	)	70
<b>20"</b>					
245/40 R20 99Y XL	ROF	E	C	)	69
245/40 R20 99Y XL	ROF	E	C	)	69
275/35 R20 102Y XL	ROF	E	C	)	70

## GT-3



Opis					
<b>15"</b>					
185/65 R15 88T		E	E	)	67

## Eagle LS2



## Opis



16"				
215/55 R16 97H XL	C	C	)	67

## Eagle Vector 2+



## Opis



15"				
195/55 R15 85V	E	C	)	69
16"				
215/55 R16 93V	E	E	)	67
215/60 R16 99H XL	E	E	)	67
17"				
225/45 R17 94V XL	E	C	)	70

## Vector 4 Seasons G2



## Opis



14"				
175/65 R14 82T	C	B	)	68
15"				
185/65 R15 88T	C	B	)	69
16"				
195/55 R16 87H	C	B	)	68

## Vector 5+



## Opis



14"				
175/80 R14 88T	F	E	)	69
185/65 R14 86T	F	E	)	69
15"				
185/65 R15 88T	E	E	)	69
195/50 R15 82T	E	C	)	71
195/65 R15 91T	F	E	)	69
195/65 R15 95T XL	E	E	)	70

## Vector 4 Seasons



## Opis



13"				
155/70 R13 75T	F	C	)	68
165/65 R13 77T	F	E	)	66
165/70 R13 79T	F	E	)	69
175/65 R13 80T	F	E	)	68
175/70 R13 82T	E	E	)	69
14"				
155/65 R14 75T	F	C	)	66
165/60 R14 75H	F	C	)	68
165/65 R14 79T	F	C	)	69
165/70 R14 81T	E	C	)	67
165/70 R14 85T XL	E	E	)	69
175/65 R14 82T	E	C	)	69
175/65 R14 86T XL	F	E	)	69
175/70 R14 84T	E	C	)	68
185/55 R14 80H	F	E	)	69
185/60 R14 82H	E	C	)	69
185/65 R14 86H	E	E	)	69
185/70 R14 88T	E	E	)	68
15"				
185/55 R15 82H	E	C	)	69
185/60 R15 88H XL	E	E	)	69
185/65 R15 88H	E	C	)	69
195/50 R15 82H	E	E	)	69
195/55 R15 85H	E	C	)	70
195/60 R15 88H	E	C	)	70
195/65 R15 91H	E	E	)	69
195/65 R15 91V	E	E	)	67
195/65 R15 95H XL	E	C	)	68
205/60 R15 95H XL	C	E	)	70
205/65 R15 94H	E	C	)	70
16"				
195/55 R16 87H	E	C	)	69
195/60 R16 89H	C	C	)	68
205/55 R16 91H	E	E	)	69
205/55 R16 94V XL	E	E	)	69
205/60 R16 92H	E	E	)	70
205/60 R16 96V XL	C	E	)	70
215/55 R16 97V XL	E	C	)	68
215/60 R16 95H	C	E	)	71
215/60 R16 95V	C	E	)	71
225/55 R16 99V XL	C	E	)	69
17"				
205/50 R17 89V	C	C	)	68
215/60 R17 96H	C	E	)	72
215/60 R17 96V	C	C	)	72
225/45 R17 94V XL	E	E	)	71
225/50 R17 94V	E	C	)	70
225/50 R17 98H XL	C	C	)	70
225/50 R17 98V XL	E	C	)	69
225/55 R17 101V XL	C	E	)	70
18"				
255/45 R18 99V	E	C	)	69



Ko kaže da najduži put nije istovremeno i najbrži?



EfficientGrip SUV iz Goodyeara – zvanična marka pneumatika za vožnju od rta do rta (Cape-to-Cape), do novog svetskog rekorda.

Pročitajte na internet strani [www.goodyear.eu](http://www.goodyear.eu) kako možete da profitirate sa performansama koje obaraju rekorde

**GOODYEAR**

MADE TO FEEL GOOD.

## Eagle F1 Asymmetric



Opis

20"	265/40 R20 104Y XL	E	B	)	71
-----	--------------------	---	---	---	----

## Eagle F1 Asymmetric 2 SUV



Opis

19"	265/50 R19 110Y XL	C	A	)	71
-----	--------------------	---	---	---	----

## Eagle F1 Asymmetric AT



Opis

20"	255/55 R20 110W XL	B	C	)	71
-----	--------------------	---	---	---	----

## Eagle F1 Asymmetric SUV



Opis

Opis	ROF				
17"					
255/60 R17 106V		E	C	)	68
18"					
255/55 R18 109V XL		C	A	)	70
255/55 R18 109V XL	ROF	C	A	)	69
255/55 R18 109W XL		C	C	)	67
255/55 R18 109Y XL		C	C	)	67
255/55 R18 109Y XL		C	A	)	67
19"					
255/50 R19 103W		E	E	)	71
255/50 R19 107W XL	ROF	C	A	)	70
255/50 R19 107Y XL		*	*	*	*
265/50 R19 110Y XL		B	B	)	69
265/50 R19 110Y XL		B	C	)	70
285/45 R19 111W XL	ROF	C	A	)	70
20"					
255/55 R20 110Y XL		B	C	)	71
275/45 R20 110W XL		C	B	)	69
275/45 R20 110Y XL		C	C	)	70
21"					
275/45 R21 110W XL		C	C	)	71

## Eagle F1 GSD3



Opis

18"	235/50 R18 97V	F	B	)	65
-----	----------------	---	---	---	----

## Eagle RS-A



Opis

18"	235/55 R18 100V	C	C	)	71
20"					
245/50 R20 102V		F	E	)	70
255/45 R20 101W		F	C	)	72
265/50 R20 106V		E	C	)	73

## EfficientGrip



Opis

Opis	ROF				
17"					
235/60 R17 102V		C	C	)	68
18"					
235/55 R18 100Y		E	C	)	67
235/55 R18 104Y XL		C	C	)	68
19"					
235/45 R19 95V	ROF	C	A	)	67
255/50 R19 103Y	ROF	E	B	)	71

## EfficientGrip SUV



Opis

Opis					
16"					
215/65 R16 98H		B	B	)	66
215/65 R16 98V		E	A	)	68
215/65 R16 98V		E	B	)	67
215/65 R16 98V		C	B	)	66
215/70 R16 100H		E	C	)	67
225/70 R16 103H		E	B	)	68
235/60 R16 100V		E	C	)	67
235/60 R16 100V		*	*	*	*
17"					
215/60 R17 96H		B	A	)	68
225/65 R17 102H		C	C	)	68
235/55 R17 99V		E	C	)	68
235/65 R17 104V		E	C	)	67
235/65 R17 104V		*	*	*	*
235/65 R17 108H XL		*	*	*	*
255/60 R17 106V		E	B	)	68
265/65 R17 112H		C	C	)	68
265/65 R17 112H		*	*	*	*
18"					
225/55 R18 98V		E	C	)	68
225/60 R18 100H		E	C	)	67
235/55 R18 100V		E	B	)	68
255/55 R18 109V XL		C	C	)	68
255/55 R18 109V XL		*	*	*	*
255/60 R18 112V XL		C	C	)	69
255/60 R18 112V XL		*	*	*	*
19"					
235/55 R19 105V XL		B	E	)	68

\*Ocenjivanje nije dostupno u vreme objavljivanja publikacije.

## Excellence



Opis

17"	235/55 R17 99V	E	B	)	68
235/65 R17 104W		E	B	)	70
18"					
235/60 R18 103W		E	C	)	69
235/60 R18 107W XL		C	C	)	69
19"					
235/55 R19 101W		C	C	)	69
20"					
255/45 R20 101W		E	B	)	70
275/40 R20 106Y XL		C	C	)	70

## G90



Opis

16"	7.5/80 R16 116N	*	*	*	*
-----	-----------------	---	---	---	---

## Wrangler AT



Opis

17"	245/65 R17 107T	E	C	)	73
18"					
235/60 R18 107T XL		E	E	)	74

## Wrangler AT/S



Opis

16"	205/80 R16 110S	C	C	)	73
-----	-----------------	---	---	---	----

## Wrangler AT/SA



Opis

15"					
215/80 R15 109T		E	C	)	73
265/75 R15 113T		E	C	)	74
245/70 R16 111T		E	C	)	73

\*Ocenjivanje nije dostupno u vreme objavljivanja publikacije.

## Wrangler AT/SA +



Opis

15"					
205/70 R15 96T		F	E	)	70
205/75 R15 97T		F	E	)	70
215/80 R15 109T		E	C	)	73
225/75 R15 102T		F	C	)	71
235/75 R15 105T		F	E	)	71
245/75 R15 109S		F	C	)	73
255/70 R15 112T		E	B	)	72
16"					
215/70 R16 100T		E	E	)	71
225/70 R16 103T		F	E	)	71
225/75 R16 104T		F	E	)	71
235/85 R16 108Q					0
245/70 R16 111T		E	C	)	72
265/70 R16 112T		E	C	)	72
17"					
235/65 R17 108T XL		E	E	)	71
265/65 R17 112T		F	E	)	72

## Wrangler DuraTrac



Opis

15"					
10.5/80 R15 109Q		F	C	)	73
235/75 R15 104Q		F	C	)	73
16"					
245/75 R16 120Q		F	C	)	74
265/75 R16 112Q		F	E	)	75
17"					
265/70 R17 112Q		F	E	)	73
315/70 R17 121Q		F	C	)	76
19"					
255/55 R19 111S XL		E	E	)	74

## Wrangler HP



Opis

15"					
255/70 R15 112S		C	C	)	72
16"					
215/60 R16 95H		F	E	)	73

## Wrangler RAD



Opis

16"	7.5/80 R16 108N	*	*	*	*
-----	-----------------	---	---	---	---

## Wrangler HP All Weather



Opis	ROF				
<b>15"</b>					
195/80 R15 96H	F	C	)		68
<b>16"</b>					
215/75 R16 103H	E	E	)	)	70
225/75 R16 104H					0
235/70 R16 106H	E	E	)	)	71
245/70 R16 107H	E	E	)	)	72
255/65 R16 109H	E	C	)	)	70
265/70 R16 112H	E	E	)	)	72
275/70 R16 114H	E	C	)	)	72
<b>17"</b>					
235/65 R17 104V	E	C	)	)	71
235/65 R17 108H XL	E	E	)	)	71
235/70 R17 111H XL	E	E	)	)	71
245/65 R17 107H	E	C	)	)	71
245/65 R17 111H XL	C	C	)	)	69
255/65 R17 110H	C	E	)	)	71
255/65 R17 110T	E	C	)	)	71
265/65 R17 112H	C	C	)	)	71
265/65 R17 112H	C	C	)	)	71
275/55 R17 109V	E	C	)	)	72
275/65 R17 115H	E	C	)	)	72
<b>18"</b>					
235/60 R18 103V*	*	*	*	*	
245/60 R18 105H	F	C	)	)	70
255/60 R18 112H XL	C	E	)	)	71
275/60 R18 113H	E	C	)	)	72
<b>19"</b>					
255/55 R19 111V XL	C	C	)	)	70
255/55 R19 111V XL	ROF	C	C	)	72

## Wrangler MT/R



Opis				
<b>16"</b>				
235/70 R16 106Q	*	*	*	*
235/85 R16 114Q	*	*	*	*

## Vector 4 Seasons SUV



Opis				
<b>16"</b>				
215/70 R16 100T	E	C	)	67
<b>17"</b>				
225/65 R17 102H	E	C	)	67
235/55 R17 103H XL	E	C	)	68
235/55 R17 103V XL	E	C	)	66
235/55 R17 99V	E	C	)	67
235/65 R17 108V XL	E	C	)	68
<b>18"</b>				
255/55 R18 109V XL	E	C	)	69

## Wrangler SilentArm



Opis				
<b>17"</b>				
245/75 R17 110T	F	E	)	73
255/75 R17 113T	F	E	)	74

## Cargo G24



Opis				
<b>14"</b>				
185/80 R14 102P	E	C	)	71
195/80 R14 106P	E	E	)	71

## Cargo G28



Opis				
<b>14"</b>				
185/80 R14 102P	E	E	)	70
195/80 R14 106P	C	C	)	70

## Cargo G26



Opis				
<b>14"</b>				
185/75 R14 102R	E	C	)	73
<b>15"</b>				
195/70 R15 100R	F	C	)	71
195/70 R15 104R	F	C	)	72
205/65 R15 102T	E	B	)	71
205/70 R15 106R	E	E	)	71
215/70 R15 109S	E	C	)	72
225/70 R15 112R	E	C	)	71
<b>16"</b>				
175/75 R16 101R	E	E	)	73
185/75 R16 104R	E	C	)	72
195/65 R16 104R	E	B	)	71
195/75 R16 107R	E	C	)	73
205/75 R16 110R	E	C	)	71
215/75 R16 113R	E	C	)	75

## Cargo G91



Opis				
<b>16"</b>				
205/75 R16 113Q	C	E	)	69
215/75 R16 116Q	B	F	)	69
225/75 R16 118P	B	E	)	70
225/75 R16 121P	B	C	)	70

## Cargo Marathon



Opis				
<b>15"</b>				
215/65 R15 104T	C	B	)	68
<b>16"</b>				
195/60 R16 99H	E	C	)	70
195/65 R16 100T	E	B	)	69
195/75 R16 107R	C	A	)	71
205/65 R16 103T	E	C	)	72
205/65 R16 107T	C	B	)	71
205/65 R16 107T	E	C	)	69
215/65 R16 106T	B	B	)	69
215/65 R16 106T	C	B	)	71
225/65 R16 112R	C	C	)	71
235/65 R16 115R	C	C	)	72

## DuraGrip



Opis				
<b>14"</b>				
175/65 R14 90T	C	A	)	70

## DuraMax



Opis				
<b>16"</b>				
7.5/80 R16 121L	E	B	)	70
7/80 R16 117L	F	B	)	69

## EfficientGrip Compact



Opis				
<b>14"</b>				
165/70 R14 89R	C	A	)	69

## GT-3



Opis				
<b>14"</b>				
175/70 R14 95T	E	B	)	71

## Cargo Vector



Opis				
<b>14"</b>				
195/80 R14 106Q	E	C	)	73
<b>16"</b>				
205/75 R16 110R	F	C	)	73
225/60 R16 101H	F	B	)	72
235/65 R16 115R	E	C	)	73
285/65 R16 128N	E	B	)	71

## Cargo Vector 2



Opis				
<b>14"</b>				
185/80 R14 102Q	E	A	)	70
<b>15"</b>				
195/70 R15 104R	E	E	)	71
205/65 R15 102T	E	A	)	71
215/65 R15 104T	E	C	)	70
225/70 R15 112R	E	B	)	72
<b>16"</b>				
195/65 R16 104T	C	A	)	71
195/75 R16 107R	E	B	)	69
205/65 R16 107T	E	E	)	72
215/65 R16 106T	E	C	)	70
215/65 R16 109T	E	C	)	70
<b>17"</b>				
215/60 R17 109T	E	C	)	72
225/55 R17 104H	C	B	)	71

## Vector 4 Seasons



Opis				
<b>14"</b>				
165/70R14 89R	E	B	)	69
175/65R14 90T	E	B	)	68
<b>16"</b>				
195/60 R16 99H	E	B	)	70

\*Ocenjivanje nije dostupno u vreme objavljivanja publikacije.



## Eagle F1 Asymmetric 2

Eagle F1 Asymmetric 2 u klasi A za prijanjanje na mokroj podlozi\*

- Manja potrošnja goriva i manje emisije CO<sub>2</sub>
- Kraći put zaustavljanja i na suvim i na mokrim putevima
- Preciznije upravljanje i bolja vodljivost

OZNAKA EU ZA PNEUMATIKE



B - F A - C 65 - 72

OZNAKA EU ZA PNEUMATIKE

Širina	205 - 295
Serijska	50 - 25
Naplatak	18" - 20"
Indeks brzine	V, W, Y



## EfficientGrip Performance

Pneumatik opštih performansi za automobile srednje i više klase

- Kraći put zaustavljanja na mokroj podlozi i manja potrošnja goriva
- Kraći put zaustavljanja i na mokrim i na suvim putevima\*
- Manji otpor kotrljanja i manja potrošnja goriva

OZNAKA EU ZA PNEUMATIKE



A - C A - B 67 - 70

OZNAKA EU ZA PNEUMATIKE

Širina	185 - 245
Serijska	65 - 40
Naplatak	14" - 18"
Indeks brzine	H, V, W, Y



## EfficientGrip Compact

Više ne morate da birate između manje potrošnje goriva i drugih karakteristika

- Štedi gorivo i prijatan je za životnu sredinu
- Dug vek trajanja
- Efikasnije kočenje na mokrim putevima
- Tiha i udobna vožnja

OZNAKA EU ZA PNEUMATIKE



B - E A - C 66 - 72

OZNAKA EU ZA PNEUMATIKE

Širina	185 - 235
Serijska	65 - 40
Naplatak	14" - 20"
Indeks brzine	H, V, W, Y



## EfficientGrip Compact

Pored odlične vodljivosti i dobrih performansi omogućava sigurnu i udobnu vožnju

- Bolje iskorišćenje goriva i više pređenih kilometara
- Kraći put zaustavljanja i na mokrim i na suvim putevima
- Veća otpornost na akvaplaning
- Prijatan za životnu sredinu

OZNAKA EU ZA PNEUMATIKE



B - E B 68 - 69

OZNAKA EU ZA PNEUMATIKE

Širina	145 - 195
Serijska	70 - 60
Naplatak	13" - 15"
Indeks brzine	R, T



## DuraGrip

Inovativni pneumatik koji štedi gorivo

- Bolje iskorišćenje goriva i više pređenih kilometara
- Dobar odziv pri vožnji
- Velika otpornost na akvaplaning
- Tiha vožnja

OZNAKA EU ZA PNEUMATIKE



B - G A - E 66 - 72

OZNAKA EU ZA PNEUMATIKE

Širina	155 - 205
Serijska	80 - 55
Naplatak	13" - 15"
Indeks brzine	H, R, T



## Vector 4Seasons

Manje neprijatnosti

- Odlične performanse tokom cele godine
- Dobra vuča u svim uslovima na putu
- Prijatan za životnu sredinu
- Bolja kontrola nad vozilom na mokrim i suvim putevima

OZNAKA EU ZA PNEUMATIKE



C - F B - E 66 - 72

OZNAKA EU ZA PNEUMATIKE

Širina	155 - 255
Serijska	70 - 45
Naplatak	13" - 18"
Indeks brzine	H, V



## Vector 5+ / Eagle Vector 2+

Tehnologija SmartTRED koja reaguje na vremenske uslove

- Dobre performanse tokom cele godine
- Dobra vuča u svim uslovima na putu
- Velika otpornost na akvaplaning
- Prijatniji za životnu sredinu

OZNAKA EU ZA PNEUMATIKE



E - F C - F 67 - 71

OZNAKA EU ZA PNEUMATIKE

Širina	175 - 195
Serijska	80 - 50
Naplatak	14" - 15"
Indeks brzine	H, R, T, V

\* Prema Uredbi (ES) br. 1222/2009 većina dimenzija svrstana je u klasu A za prijanjanje na mokroj podlozi i klasu C za stepen iskorišćenja goriva, mada kod nekih dimenzija ocena može biti i drukčija. Za više informacija posetite sajt [www.goodyear.eu](http://www.goodyear.eu)



\* Test je septembra 2012. izvršio TUV SÜD Automotive po narudžbi Goodyear Dunlop. Dimenzije pneumatika: 205/55 R16 91V; vozilo: VW Golf; mesta testiranja: Mireval (FR), Papenburg i Garching (D); Izveštaj br. 76249743.





## Eagle F1 Asymmetric SUV

Za vrhunske performanse

- Vrhunske performanse i kontrola nad vozilom pri skretanju
- Dobra vodljivost na mokrom putu i otpornost na akvaplaning
- Mirna i tiha vožnja

### OZNAKA EU ZA PNEUMATIKE



### OZNAKA EU ZA PNEUMATIKE

Širina	255 - 275
Serija	60 - 45
Naplatak	17" - 21"
Indeks brzine	V, W, Y



## EfficientGrip SUV

EfficientGrip SUV ima 2,6 metara kraći put zaustavljanja na mokroj podlozi\*

- Manja potrošnja goriva i manje emisije CO<sub>2</sub>
- Kraći put zaustavljanja i na mokrim i na suvim putevima
- Preciznije upravljanje i bolja vodljivost
- Dug vek trajanja

### OZNAKA EU ZA PNEUMATIKE



### OZNAKA EU ZA PNEUMATIKE

Širina	215 - 265
Serija	70 - 50
Naplatak	16" - 19"
Indeks brzine	H, V



\* U odnosu na prosek performansi tri glavna konkurentna pneumatika. Merenja puta zaustavljanja od 80 km/h do 20 km/h na mokrom putu i od 100 km/h do potpunog zaustavljanja na suvom putu vršio je TÜV SÜD Automotive septembra i oktobra 2011.; dimenzije pneumatika: 215/65R16 98H; vozilo: VW Tiguan 2.0 TDI; lokacija: Mireval (FR) i Garhing (D); Izveštaj br.: 76247158.



## Wrangler AT/SA

Pneumatik za terensku vožnju i put, sa tehnologijom SilentArmor

- Velika čvrstoća na bušenje i zarezivanje
- Pouzdano prianjanje na mokrim putevima
- Poboľšano prianjanje na blatu pri terenskoj vožnji
- Tiha i udobna vožnja

### OZNAKA EU ZA PNEUMATIKE



### OZNAKA EU ZA PNEUMATIKE

Širina	205 - 265
Serija	75 - 65
Naplatak	15" - 17"
Indeks brzine	Q, S, T



## Wrangler DuraTrac

Novi terenski pneumatik za sve vozače koji uživaju u vožnji vozilima 4x4

- Čvrsto prianjanje u dubokom blatu i snegu
- Tiha i stabilna vožnja
- Bolje prianjanje na blatnavoroj i peščanoj podlozi

### OZNAKA EU ZA PNEUMATIKE



### OZNAKA EU ZA PNEUMATIKE

Širina	235 - 315
Serija	75 - 70
Naplatak	15" - 17"
Indeks brzine	Q



## Wrangler HP All Weather

Inteligentan samoprilagodljiv pneumatik za vozila 4x4

- Odlične vozne karakteristike tokom cele godine
- Otpornost na akvaplaning
- Tiha i udobna vožnja
- Čvrsto prianjanje po kiši i zimskom vremenu

### OZNAKA EU ZA PNEUMATIKE



### OZNAKA EU ZA PNEUMATIKE

Širina	195 - 275
Serija	80 - 55
Naplatak	15" - 19"
Indeks brzine	H, T, V



## Vector 4Seasons SUV

Za performanse tokom cele godine

- Odlične performanse tokom cele godine
- Dug vek trajanja
- Bolja kontrola nad vozilom u svim vremenskim uslovima
- Dobre performanse na terenu izvan puta

### OZNAKA EU ZA PNEUMATIKE



### OZNAKA EU ZA PNEUMATIKE

Širina	215 - 255
Serija	70 - 55
Naplatak	16" - 18"
Indeks brzine	H, T, V







## EfficientGrip Compact

Pored odlične vodljivosti i dobrih performansi omogućava sigurnu i udobnu vožnju

- Bolje iskorišćenje goriva i više pređenih kilometara
- Kraći put zaustavljanja i na mokrim i na suvim putevima
- Veća otpornost na akvaplaning
- Prijatan za životnu sredinu

### OZNAKA EU ZA PNEUMATIKE



B - E A - C 68 - 70

### OZNAKA EU ZA PNEUMATIKE

Širina	145 - 195
Serijski	70 - 60
Naplatak	13 - 15
Indeks brzine	R, T



## Cargo Marathon

Radijalni pneumatik za laka teretna vozila

- Dobra vodljivost i prijanjanje
- Otpornost na akvaplaning
- Pouzdano prijanjanje na mokrim i klizavim putevima
- Tiha i udobna vožnja

### OZNAKA EU ZA PNEUMATIKE



B - E A - C 68 - 72

### OZNAKA EU ZA PNEUMATIKE

Širina	195 - 235
Serijski	75 - 60
Naplatak	15" - 16"
Indeks brzine	H, R, T



## Cargo G26

Vrhunski izvođač

- Dobre performanse i pri velikom opterećenju
- Čvrsto i pouzdano prijanjanje
- Velika otpornost na akvaplaning
- Tiha vožnja

### OZNAKA EU ZA PNEUMATIKE



E - F B - E 71 - 75

### OZNAKA EU ZA PNEUMATIKE

Širina	175 - 225
Serijski	75 - 65
Naplatak	14" - 16"
Indeks brzine	R, S, T



## Cargo G28

Konj za vuču vredan svoje cene

- Bolja vodljivost i veća kilometraža
- Otpornost na akvaplaning
- Udobnija vožnja zahvaljujući tihom kotrljanju
- Veća kilometraža, ravnomerno habanje

### OZNAKA EU ZA PNEUMATIKE



C - E C - E 70

### OZNAKA EU ZA PNEUMATIKE

Širina	185 - 195
Serijski	60
Naplatak	14"
Indeks brzine	P



## Cargo G91

Izdržljivost i snaga

- Izuzetna izdržljivost
- Dugotrajne performanse
- Dobro prijanjanje na mokrim putevima

### OZNAKA EU ZA PNEUMATIKE



B - C C - F 69 - 70

### OZNAKA EU ZA PNEUMATIKE

Širina	205 - 225
Serijski	75
Naplatak	16"
Indeks brzine	P, Q



## Cargo Vector 2

Pneumatik za sva godišnja doba

- Dobra vuča tokom cele godine
- Dobre performanse na putu u zimskim uslovima
- Ravnomerno habanje i duži vek trajanja
- Velika otpornost na akvaplaning

### OZNAKA EU ZA PNEUMATIKE



C - E A - E 69 - 72

### OZNAKA EU ZA PNEUMATIKE

Širina	185 - 225
Serijski	75 - 60
Naplatak	14" - 17"
Indeks brzine	Q, R, T





**Najbolji razlog za  
kvalitetne pneumatike.**



**Novi EfficientGrip Performance**

sa oznakama A za prijanjanje na mokroj podlozi i stepen iskorišćenja goriva kod određenih dimenzija pneumatika\* – to je najviša ocena po važećim EU standardima za označavanje.



**GOODYEAR**

MADE TO FEEL GOOD.

\*8 od 76 dimenzija dobilo je ocene A za prijanjanje na mokroj podlozi i za stepen iskorišćenja goriva i jedan zvučni talas, odnosno 68 db, za spoljašnju buku pri kotrljanju – po uslovima iz Regulative (EK) br. 1222/2009. Većina dimenzija dobila je ocenu A za prijanjanje na mokroj podlozi, ocenu B za stepen iskorišćenja goriva i jedan zvučni talas, odnosno 68 db, za spoljašnju buku pri kotrljanju. Ocene mogu da se razlikuju zavisno od dimenzija. Za više informacija posetite sajt [www.goodyear.eu](http://www.goodyear.eu)

**Goodyear Dunlop Sava Tires d.o.o.**

Škofjeloška c. 6  
4000 Kranj, Slovenija

**Telefon**

+386 (0)4 2077 000

**Telefaks**

+386 (0)4 2077 500

[www.goodyear.eu](http://www.goodyear.eu)



**Goodyear Road Safety App**

Na raspolaganju za telefone  
iPhone i Android

LeasePlan preporučuje Goodyear



*It's easier to leaseplan*

Za informacije o mogućnosti isporuke kontaktirajte svog  
lokalnog prodavca pneumatika Goodyear

Sve informacije u ovom materijalu bile su važeće na dan izdavanja.  
Kod pojedinih pneumatika ocena i svrstavanje u klase može biti različito,  
zavisno od dimenzija. Za detaljnije i ažurne podatke obratite se svojem  
prodavcu ili posetite internet stranu [www.goodyear.eu](http://www.goodyear.eu)



**MADE TO FEEL GOOD.**